

SUBMERSION MARINE

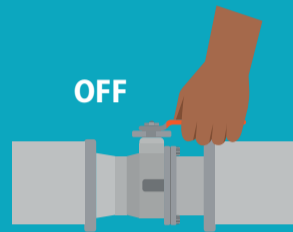
CONSIGNES DE SÉCURITÉ



SI VOUS HABITEZ EN BORD DE MER : PRÉPAREZ-VOUS



PROTÉGEZ VOS BIENS
face à la montée des eaux.



**COUPEZ L'ÉLECTRICITÉ, L'EAU ET
FERMEZ LES BOUTEILLES DE GAZ.**



PRÉPAREZ VOTRE KIT D'URGENCE
(médicaments, vêtements,
alimentation, etc.).



INFORMEZ-VOUS ET RESPECTEZ LES CONSIGNES DE SÉCURITÉ



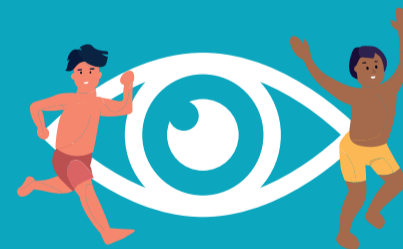
TENEZ-VOUS AU COURANT
du niveau des marées et de l'évolution
de la situation météo.



LIMITEZ VOS DÉPLACEMENTS
en bord de mer et circulez avec
précaution en limitant votre vitesse.



**NE VOUS ENGAGEZ PAS
SUR UNE ROUTE FERMÉE**
à la circulation.



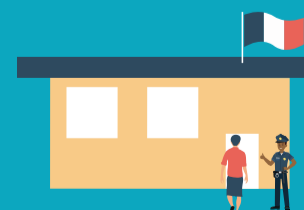
**Sur le littoral ou sur les plages
SURVEILLEZ ATTENTIVEMENT
LES ENFANTS.**



EN CAS DE SUBMERSION



RESTEZ INFORMÉS
et écoutez les consignes de sécurité.



SI NÉCESSAIRE, ÉVACUEZ VOS HABITATIONS
et gagnez les lieux d'accueil prévus par
votre mairie.