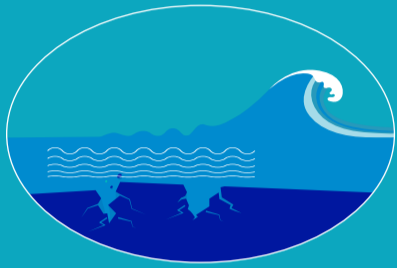


LE RISQUE DE TSUNAMI À MAYOTTE



LES ORIGINES DU RISQUE À MAYOTTE



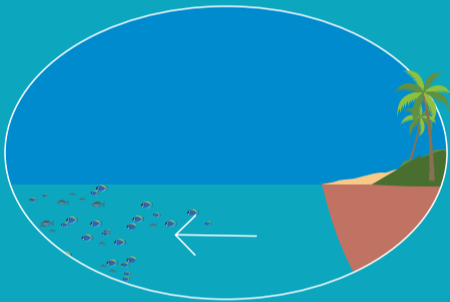
UN SÉISME DE FORTE INTENSITÉ peut provoquer des déplacements d'eau et créer un tsunami



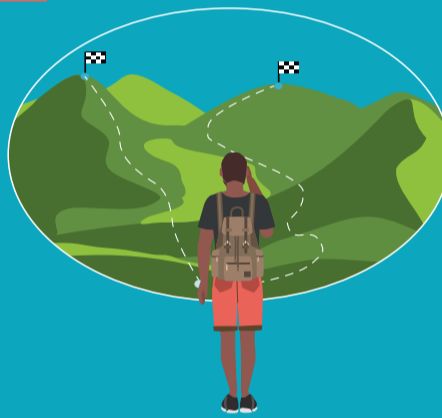
LE GLISSEMENT DE LA PAROI VOLCANIQUE peut provoquer un déplacement d'eau et créer un tsunami



COMMENT SE PRÉPARER À UN TSUNAMI



RESTER ATTENTIFS AUX SIGNES AVANT-COUREURS: le retrait de la mer, le départ des poissons et un séisme de forte intensité peuvent être générateur de tsunami



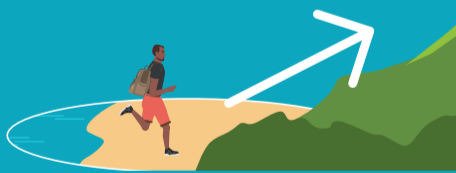
REPÉRER LES POINTS HAUTS ET UN CHEMIN POUR L'ATTEINDRE.
Penser à prévoir une variante !



Le tsunami se déclenche rapidement, il est important de **PRÉVOIR SON ÉQUIPEMENT NÉCESSAIRE**



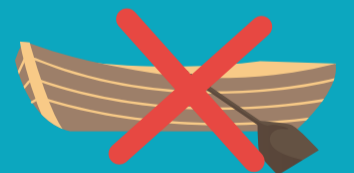
QUE FAIRE EN CAS DE TSUNAMI ?



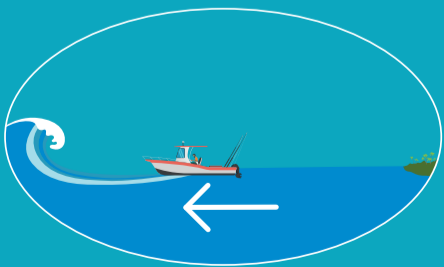
S'ÉLOIGNER DES CÔTES et rejoindre un point haut



PRENDRE SON KIT D'URGENCE AVEC SOI



NE PAS PRENDRE LA MER



EN CAS DE PRÉSENCE EN MER, ne pas rentrer au port et prendre la direction du large. Le passage de la vague au large est moins dangereux



LAISSER SES ENFANTS À L'ÉCOLE



POUR VOUS INFORMER, rester à l'écoute des autorités et suivre les consignes de sécurité