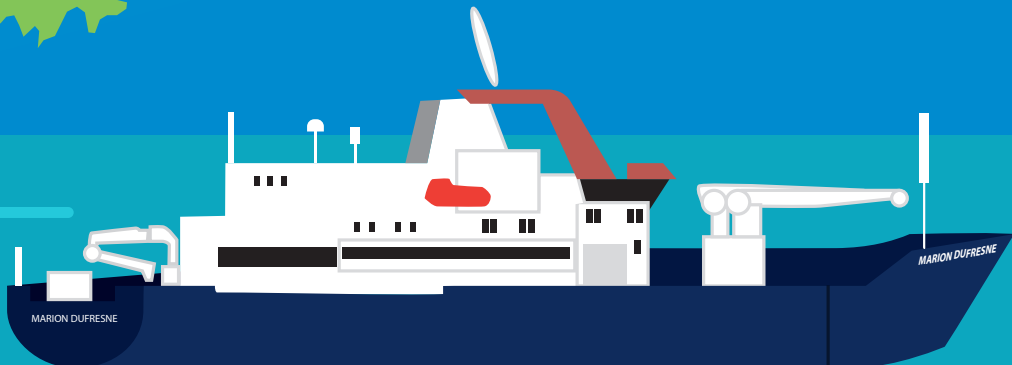


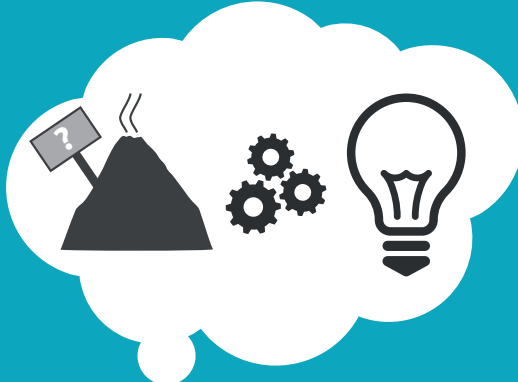


DÉCOUVERTE DU VOLCAN SOUS-MARIN À MAYOTTE



3 500 m

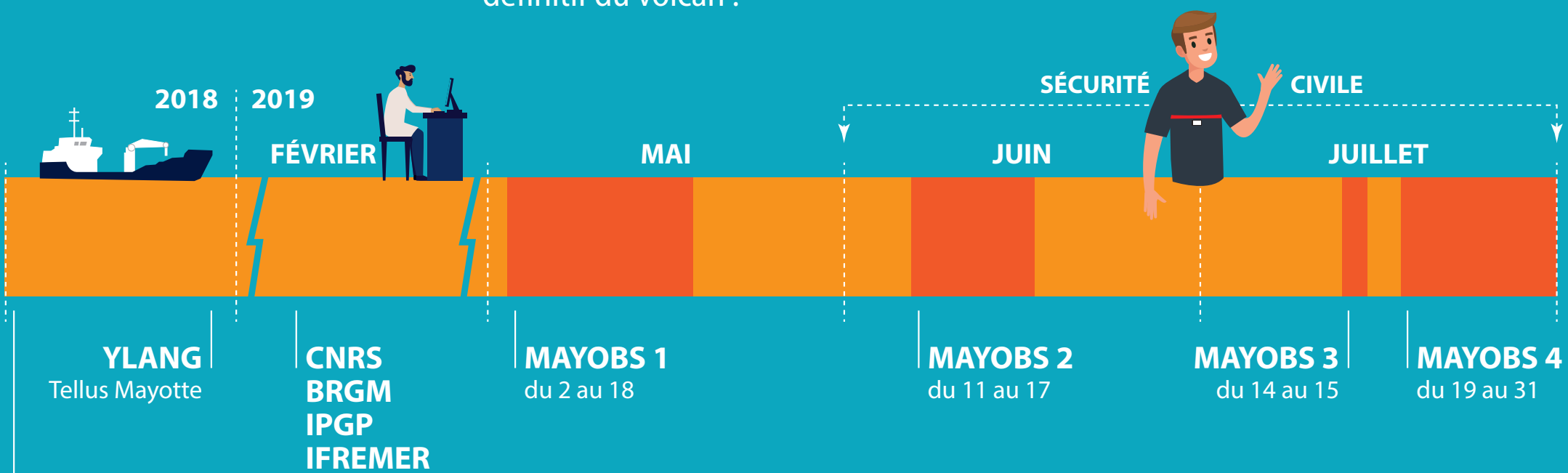
la communauté scientifique poursuit ses recherches aux côtés des services de l'État pour expliquer la découverte du volcan sous-marin et affiner les résultats.



CNRS | BRGM | IPGP | IFREMER



Sur les cinquante noms du volcan proposés par les écoliers et collégiens mahorais, dix ont été retenus par le comité de présélection et seront bientôt soumis à l'avis des internautes pour choisir le nom définitif du volcan !



Début de l'essaim de séisme, milieu d'année 2018

CNRS : Centre national de recherche scientifique, BRGM : Bureau de recherches géologiques et minières
IPGP : Institut de physique du globe de Paris, IFREMER : Institut français de recherche pour l'exploitation de la mer