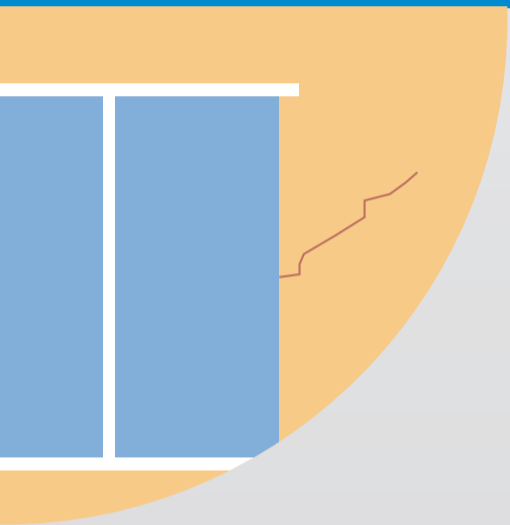


OBSERVATION DES BÂTIMENTS SUITE AUX SÉISMES À MAYOTTE

Les secousses que vous ressentez peuvent endommager votre bâtiment :
il faut régulièrement observer si des fissures apparaissent.

EN CAS D'APPARITION DE FISSURES, VOICI LES GESTES À ADOPTER

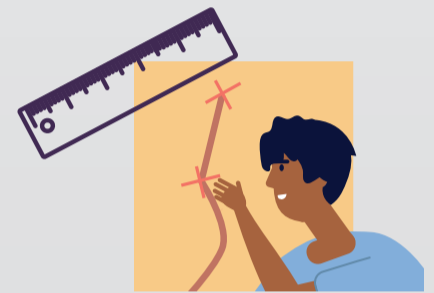
POUR UNE FISSURE FINE



Prenez des photos

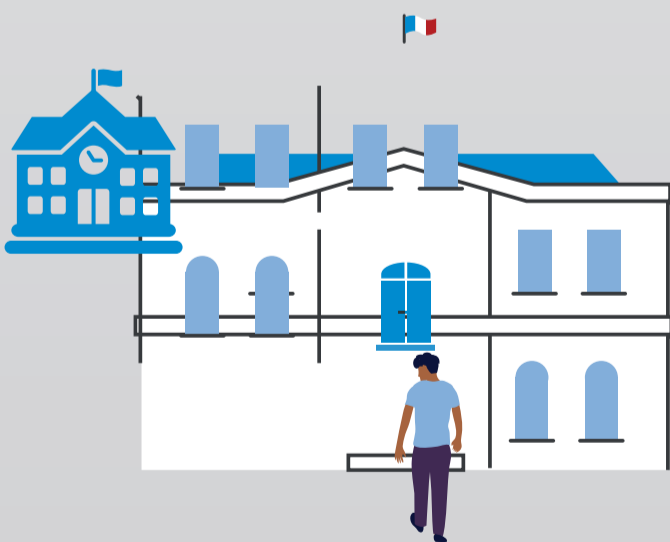


Placez un repère visuel sur la fissure

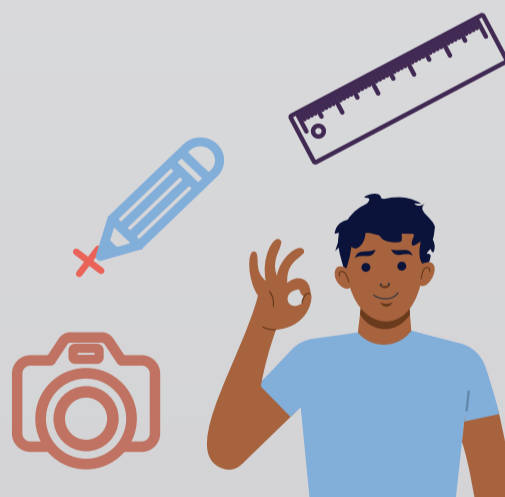


Observez régulièrement leur évolution selon l'activité sismique (longueur et largeur)

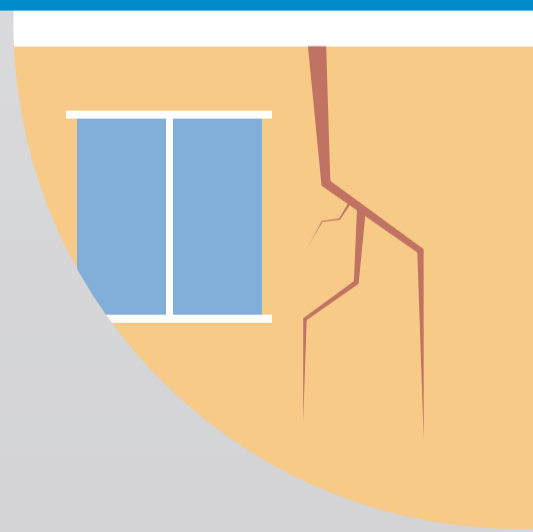
POUR UNE GROSSE FISSURE



Prévenez votre mairie



Continuez la surveillance comme au dessus



 **EN CAS DE DANGER, COMPOSEZ LE 18**