

Produits ménagers : utiles mais pas anodins

Les produits ménagers contiennent des substances chimiques qui peuvent présenter des risques :

- Pour la santé : intoxication, allergies, brûlures, gêne respiratoire, etc.
- Pour l'environnement : pollution.

Le respect des précautions d'emploi évite ces dangers.

JAVEL

LESSIVES

PRODUITS
VAISSELLE

DÉGRAISSANTS

DÉTACHANTS

DÉTARTRANTS

NETTOYANTS WC



DÉSINFECTANTS

DÉCAPANTS

DÉSODORISANTS

CIRES ET
LUSTRANTS

DÉTERGENTS

DÉBOUCHEURS

ETC.

PRINCIPAUX SYMBOLES DE DANGER

SOYEZ PARTICULIÈREMENT PRUDENT
AVEC LES PRODUITS COMPORTANT CES SYMBOLES



NOCIF
Xi : ça irrite

Eviter tout contact direct avec la peau et les yeux.
Utiliser des gants et rincer en cas de projection.

Xn : ça empoisonne

Ne pas avaler et éviter de respirer ce produit.



INFLAMMABLE
ça flambe facilement

Utiliser ce produit loin d'une flamme.
Eviter aussi les étincelles à proximité.



CORROSIF
ça ronge

Eviter tout contact direct avec la peau et les yeux.
Utiliser des gants et rincer en cas de projection.



**DANGEREUX POUR
L'ENVIRONNEMENT**
ça pollue

Eviter de jeter ce produit n'importe où.
Se débarrasser des emballages vides uniquement dans les endroits prévus à cet effet.



TOXIQUE
T : ça intoxique gravement

Attention ! Produit à utiliser avec de grandes précautions et avec les moyens de protection mentionnés.

Pour plus d'informations :

- www.sante.gouv.fr
- www.centres-antipoison.net
- www.air-interieur.org



ADEME



Agence de l'Environnement
et de la Maîtrise de l'Énergie



Ministère de la Santé
et des Solidarités



SANTÉ

& ENVIRONNEMENT

Produits ménagers : précautions d'emploi

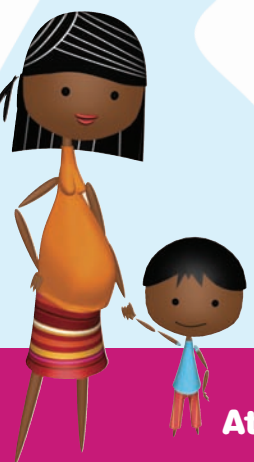




Précautions avant emploi

- ▶ **Stockez les produits ménagers dans de bonnes conditions**
 - Placez-les loin des sources de chaleur et dans des endroits ventilés.
 - N'accumulez pas trop de produits chez vous.
- ▶ **Rangez les produits hors de portée des enfants**

Mettez-les en hauteur et non sous l'évier.



Attention ! Les femmes enceintes, les jeunes enfants, les asthmatiques et les personnes âgées sont plus vulnérables !



Précautions à l'utilisation

- ▶ **Ouvrez avec précaution et évitez de respirer directement le produit**
- ▶ **N'avez jamais de produit**
- ▶ **Aérez votre logement tous les jours de l'année : 15 minutes matin et soir**

Cela permet d'évacuer les substances chimiques dégagées par les produits et qui s'accumulent dans l'air.
- ▶ **Portez des gants en bon état**
 - Les produits chimiques ne seront pas absorbés par la peau.
 - Vous éviterez des brûlures et des risques d'allergies.



Bons réflexes en cas de problème

- En cas :**
 - ▶ **d'ingestion**
 - Ne vous faites pas vomir.
 - Ne buvez rien, pas de lait.
 - ▶ **de contact avec la peau**
 - Enlevez les vêtements souillés.
 - Rincez 10 minutes sous l'eau du robinet.
 - ▶ **d'inhalation**
 - Quittez la pièce.
 - Respirez à l'air libre.
 - ▶ **de projection dans les yeux**

Rincez 10 minutes sous un filet d'eau tiède, paupières ouvertes.



En cas d'intoxication ou pour un conseil, contactez le

CENTRE ANTIPOISON

relevant de votre région, en ayant si possible l'étiquette du produit en cause sous les yeux.

En cas d'accident grave ou d'urgence, appelez le

SAMU 15

ou le 112



Après emploi : jetez les emballages vides fermés. S'il reste du produit dans l'emballage, ne le videz pas dans la nature mais rendez-vous dans une déchetterie.