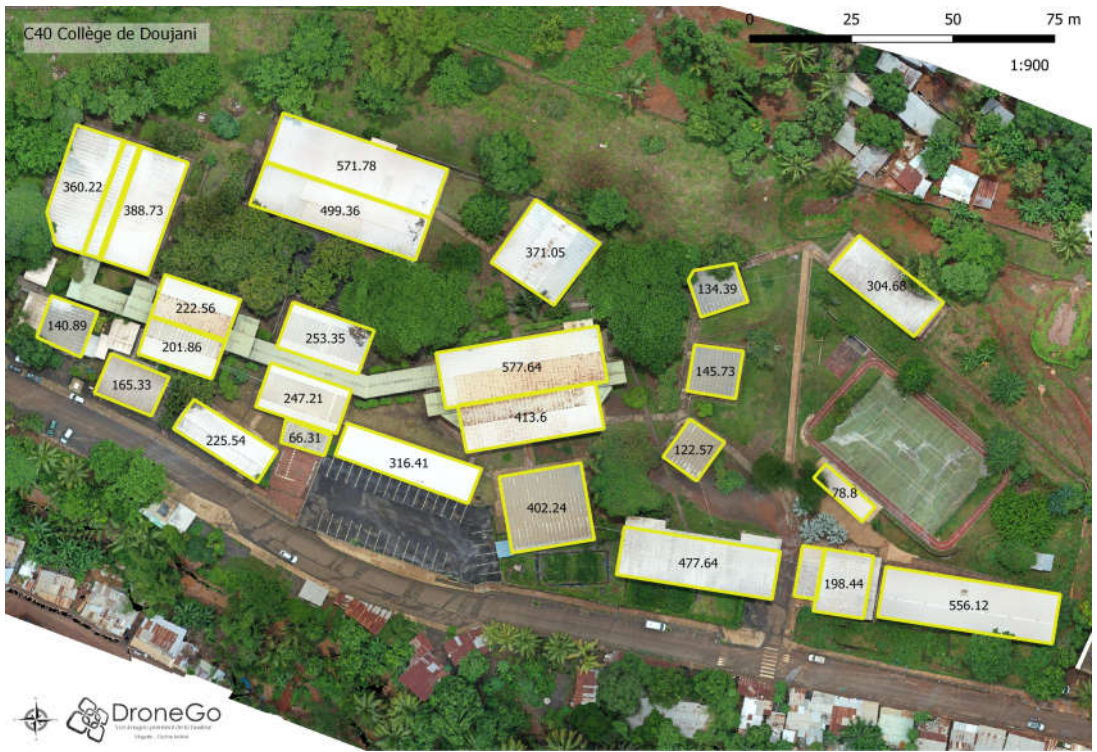


N33 - LPO de KAWENI NORD
C46 - LPO DE MAMOUDZOU
S69 - LPO DE SADA
S67 - LPO et LP DE CHIRONGUI
S68 - LPO DE DEMBENI
N29 - LP DE DZOUMOGNE
N30 - LP DE KAHANI
N31 - LP DE KAWENI
N32 - LPO DU NORD
S60 - LYCEE DE BANDRELE

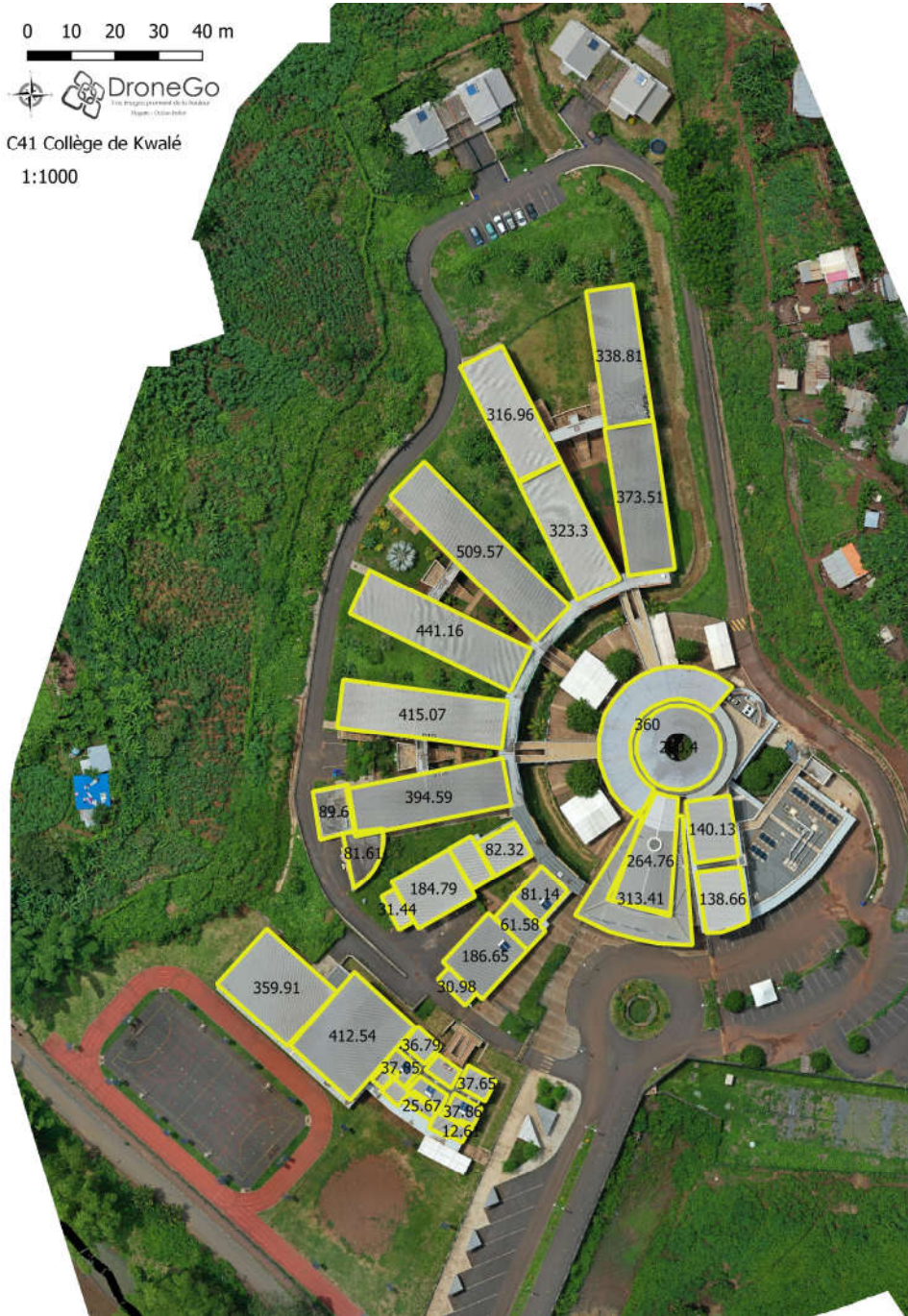
N20 - Collège de CHICONI
C40 - Collège de DOUJANI
N21 - Collège de DZOUMOGNE
S62 - Collège de KANI-KELI
N22 - Collège de KAWENI
N23 - Collège de KAWENI 2
C42 - Collège de LABATTOIR
N26 - Collège de M'TSANGAMOUI
S64 - Collège de SADA
S65 - Collège de TSIMKOURA
C41 - Collège de KWALE
N25 - Collège de MAJICAVO

Surface en m2

- 304,68
- 556,12
- 198,44
- 74,35
- 477,64
- 402,24
- 413,6
- 577,64
- 316,41
- 247,21
- 66,31
- 225,54
- 371,05
- 571,78
- 499,36
- 222,56
- 201,86
- 253,35
- 140,89
- 165,33
- 247,21
- 225,54
- 66,31
- 316,41
- 577,64
- 413,6
- 402,24
- 134,39
- 145,73
- 122,57
- 78,8
- 304,68
- 477,64
- 198,44
- 556,12



373,51
 323,3
 316,96
 509,57
 441,16
 415,07
 394,59
 412,54
 359,91
 338,81
 186,65
 184,79
 138,66
 140,13
 290,4
 360
 264,76
 31,44
 60,29
 82,32
 30,98
 61,58
 81,14
 37,65
 37,86
 36,93
 37,85
 36,79
 30,31
 20,24
 21,29
 16,7
 25,67
 12,61
 313,41
 81,61
 89,6

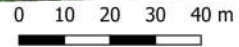


423,29
 310,1
 159,85
 439,24
 503,91
 215,83
 166,58
 412,52
 274,9
 627,09
 134,54
 392,73
 128,7
 134,81
 247,66
 131,74
 159
 580,83
 453,58
 207,42
 56,41
 324,57
 317,02
 154,78
 27,33
 172,24
 180,27
 133,66
 46,73
 32,32
 33,29
 269,21
 108,76
 118,03
 44,13
 67,86
 66,28
 69,2
 40,77
 24,15
 62,94
 58,86
 42,25
 84,15
 18,12
 17,9
 25,96
 253,69
 208,67
 202,57
 35,25



C46 LPO de Mamoudzou

1:1000

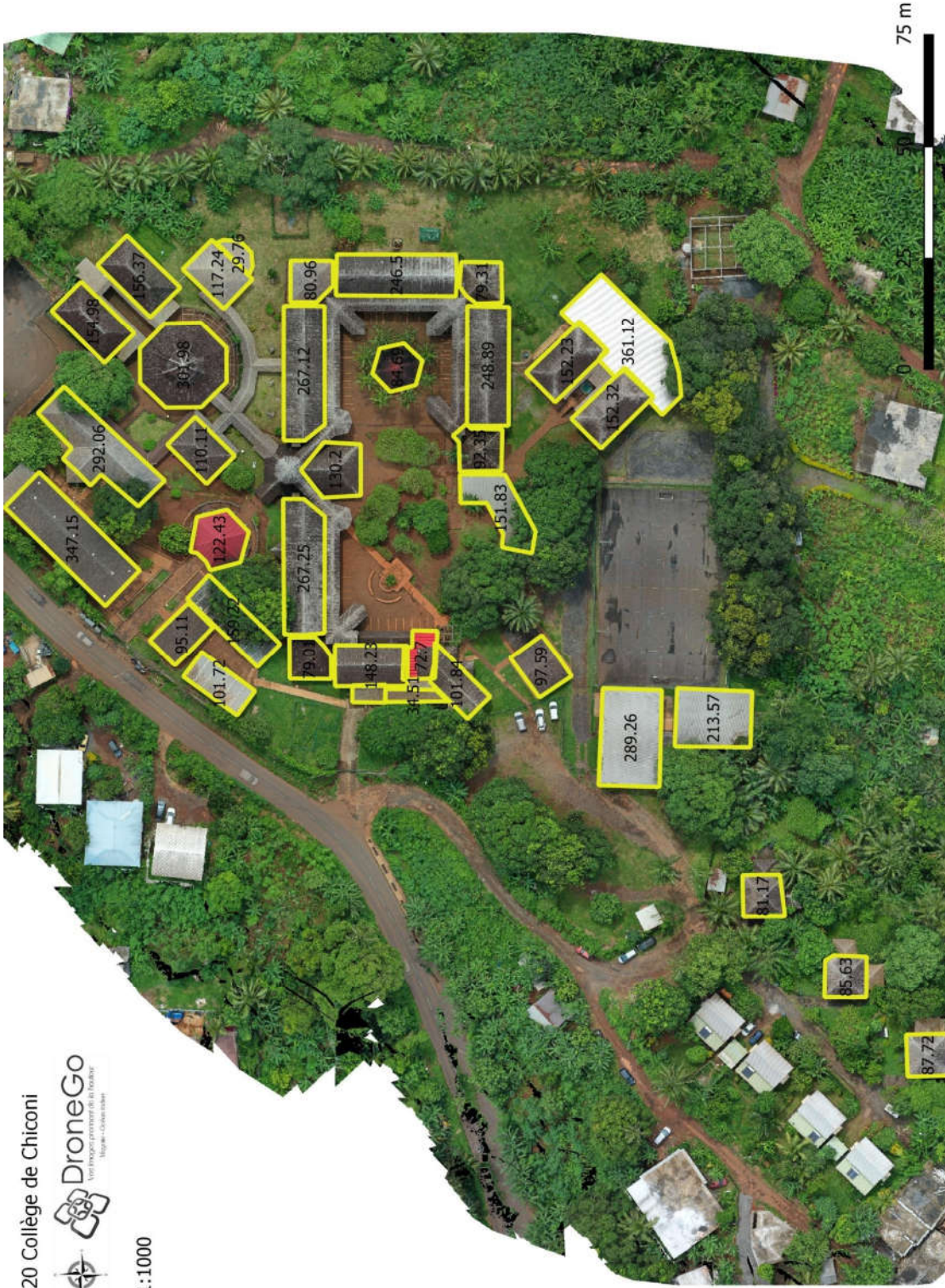


- 156,37
- 154,98
- 301,98
- 267,12
- 80,96
- 110,11
- 292,06
- 117,24
- 29,76
- 246,5
- 248,89
- 152,23
- 152,32
- 122,43
- 347,15
- 148,23
- 101,84
- 97,59
- 289,26
- 267,25
- 95,11
- 101,72
- 159,22
- 79,01
- 361,12
- 213,57
- 79,31
- 84,69
- 151,83
- 92,35
- 130,2
- 72,7
- 28,76
- 34,51
- 81,17
- 85,63
- 87,72

N20 Collège de Chiconi



1:1000



75 m

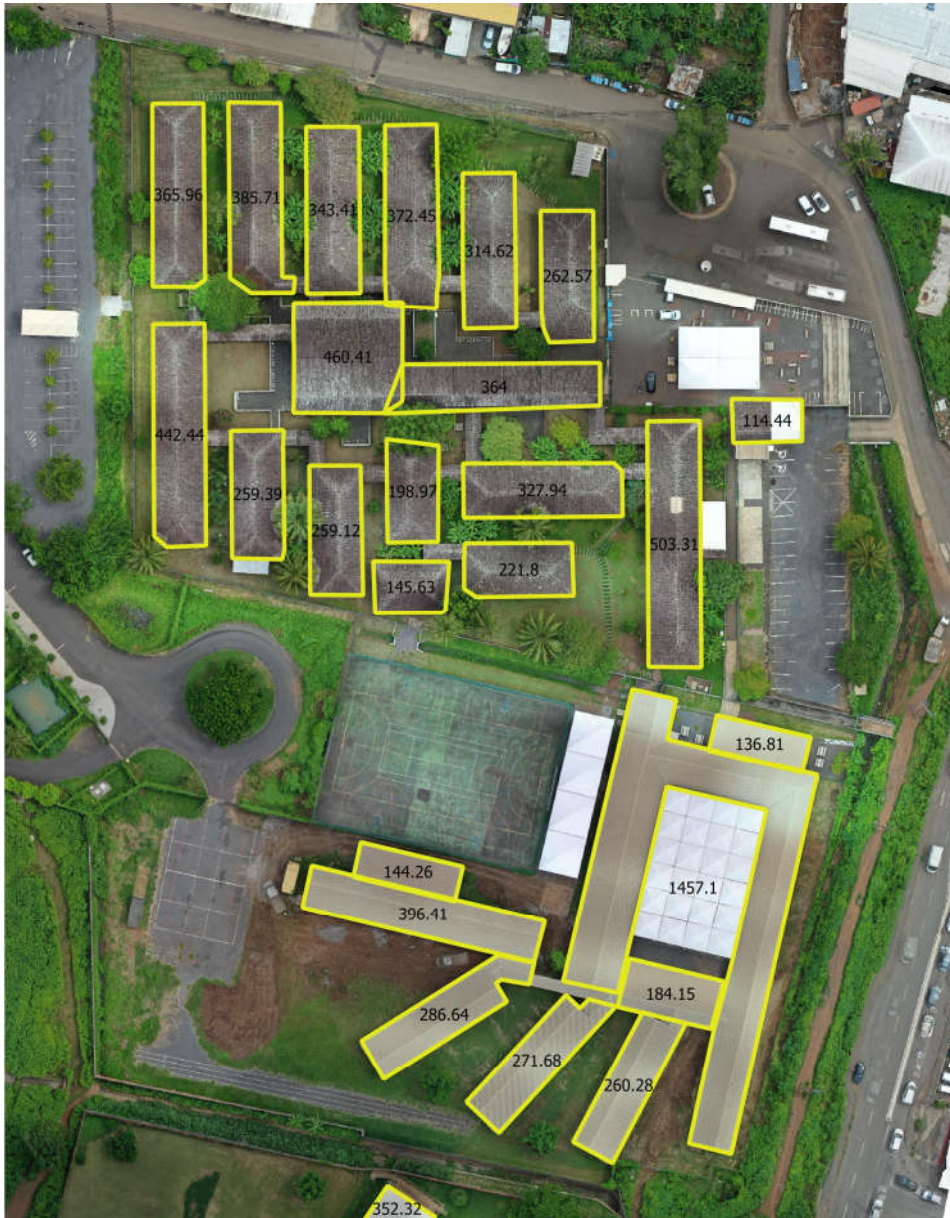
61,97
 120,22
 117,72
 220,22
 272
 117,57
 120,37
 120,96
 104,18
 150,85
 139,35
 102,52
 195,3
 56,79
 132,21
 70,21
 130,36
 60,38
 93,94
 46,54
 79,15
 118,86
 257,55
 160,71
 35,23
 36,28
 11,54
 31,76



352,32
342,09
40
409,49
305,81
445,08
216,11
437,95
201,13
167,98
327,97
685,59
124,72
781,57
45,98
150,57
150,6
147,8



365,96
 385,71
 442,44
 259,39
 259,12
 145,63
 198,97
 221,8
 503,31
 327,94
 314,62
 262,57
 372,45
 460,41
 364
 343,41
 114,44
 396,41
 144,26
 136,81
 1457,1
 286,64
 271,68
 260,28
 184,15



1:900

0 10 20 30 m

N23 Collège de Kaweni 2



1175,9
277,85
326,39
368,5
366,92
232,62
793,74
964,11
575,84
129,4
85,96
426,55
98,31
895,81



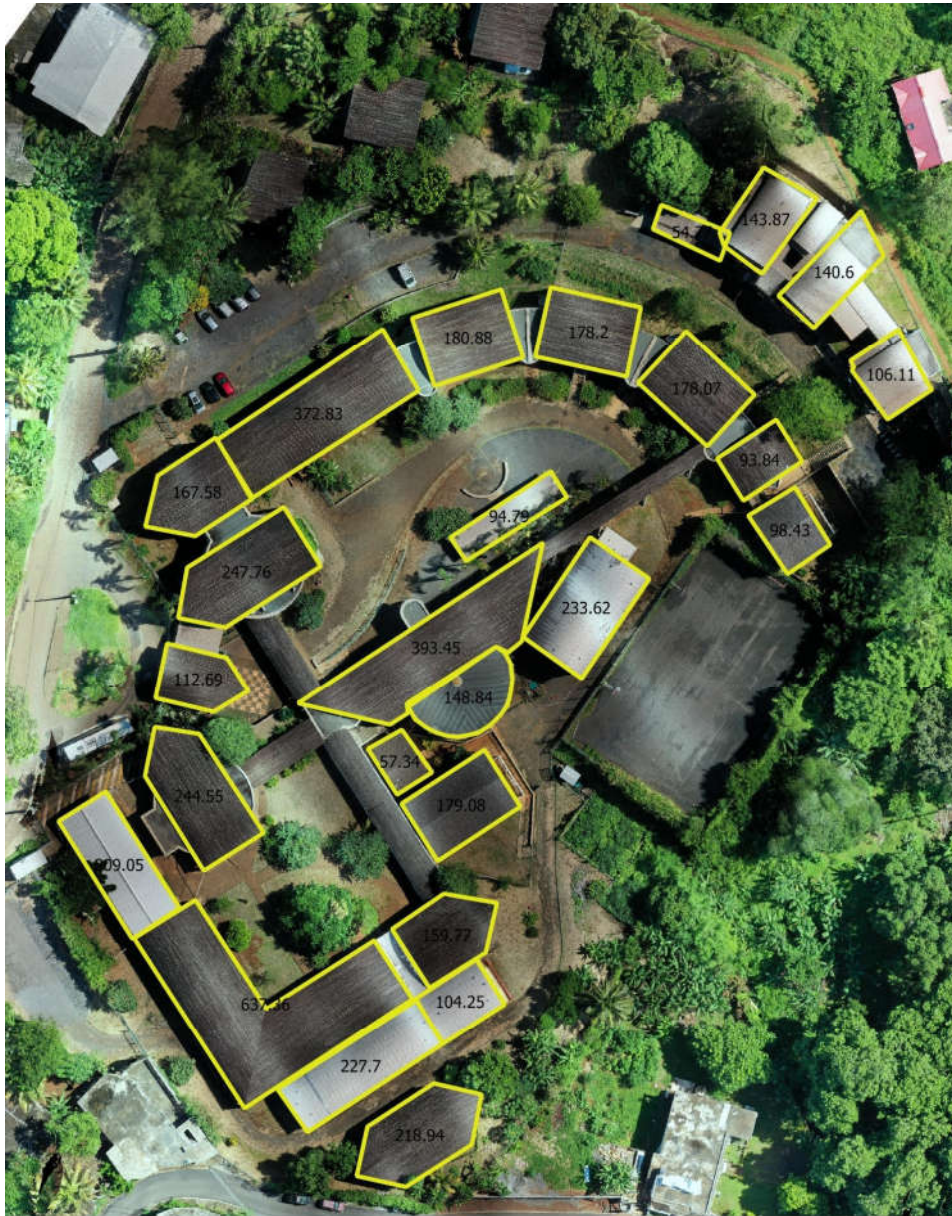
0 10 20 30 m

1:900

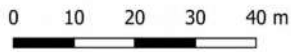
N25 Collège de Majikavo



637,36
 179,08
 218,94
 227,7
 159,77
 233,62
 178,07
 178,2
 180,88
 167,58
 247,76
 112,69
 209,05
 244,55
 372,83
 93,84
 98,43
 104,25
 393,45
 148,84
 106,11
 140,6
 143,87
 54,77
 94,79
 57,34



1:750



N26 Collège de Mtsangamouji



69,61
193,75
64,74
76,65
277,77
232,59
148,58
237,42
96,56
95,82
33,88
245,61
75,25
40,11
186,49
190,78
345,29
101,96
35,34
114,36
123,88
123,88
91,13
113,06
123,06



1:500



N29 LP de Dzoumogne



626.77
 166.59
 389.55
 610.46
 482.7
 115.64
 326.29
 326.2
 1275.9
 403.61
 416.09
 431.07
 103.7
 307.86
 50.67
 1006.3
 260.09
 485.01
 416.11
 112.93
 136.81
 137.92
 304.05
 307.71
 36.89
 307.86
 1275.9
 120.47
 122.67
 4.28
 192.4
 52.92
 122.67
 120.47
 157.07
 472.88
 140.44
 43.13
 26.36
 103.87
 97.23
 37.76
 90.01
 96.53
 88.18
 87.78
 121.43
 118.97



373,55
 349,06
 302,65
 292,11
 241,22
 225,04
 139,31
 240,27
 181,95
 77,26
 74,05
 484,74
 436,32
 201,72
 143,79
 93,38
 81,8
 90,98
 46,91
 96,73
 14,52
 198,72
 110,69
 49,08
 44,06
 79,81
 99,24
 67,13
 13,9
 14,37
 14,66

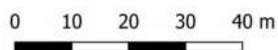


N31 LP de Kaweni

469,08
 92,77
 292,92
 345,4
 391,3
 89,88
 89,09
 284,93
 88,67
 87,16
 83,63
 160,12
 389,68
 58,01
 58,27
 58,66
 58,87
 53,62
 433,49
 137,86
 137,89
 147,41
 87,69
 27,1
 100,66



1:800



N32 LPO du Nord



- 363,74
- 255,52
- 375,47
- 489,82
- 557,54
- 414,06
- 174,93
- 386,34
- 65,37
- 176
- 335,06
- 213,98
- 149,22
- 352,73
- 231,28
- 246,02
- 100,47



87,72
 167,62
 187,57
 128,3
 108,54
 109,97
 193,88
 156,03
 191,49
 390,34
 510,49
 363,45
 302,64
 128,92
 130,1
 131,21
 130,51
 132,02
 38,78
 279,79
 72,66
 72,9
 17,63
 240,22
 44,84
 194,15
 358,95
 162,68
 147,49
 101,77
 78,55
 129,6
 355,78
 130,76
 127,4
 124,85
 30,94
 28,23
 28,25
 105,37
 192,71
 357,25
 27,16
 26,73



S60 Lycée de Bandréle



1:900 0 25 50 m

299,38
 290,06
 270,55
 210,33
 213,78
 237,95
 157,51
 244,75
 107,25
 123,18
 44,84
 267,51
 326,87
 135,22
 144,92
 115,79
 126,03
 126,56
 122,13
 18,55
 63,6
 90,89
 120,75
 144,63
 75,6
 161,32
 195,57



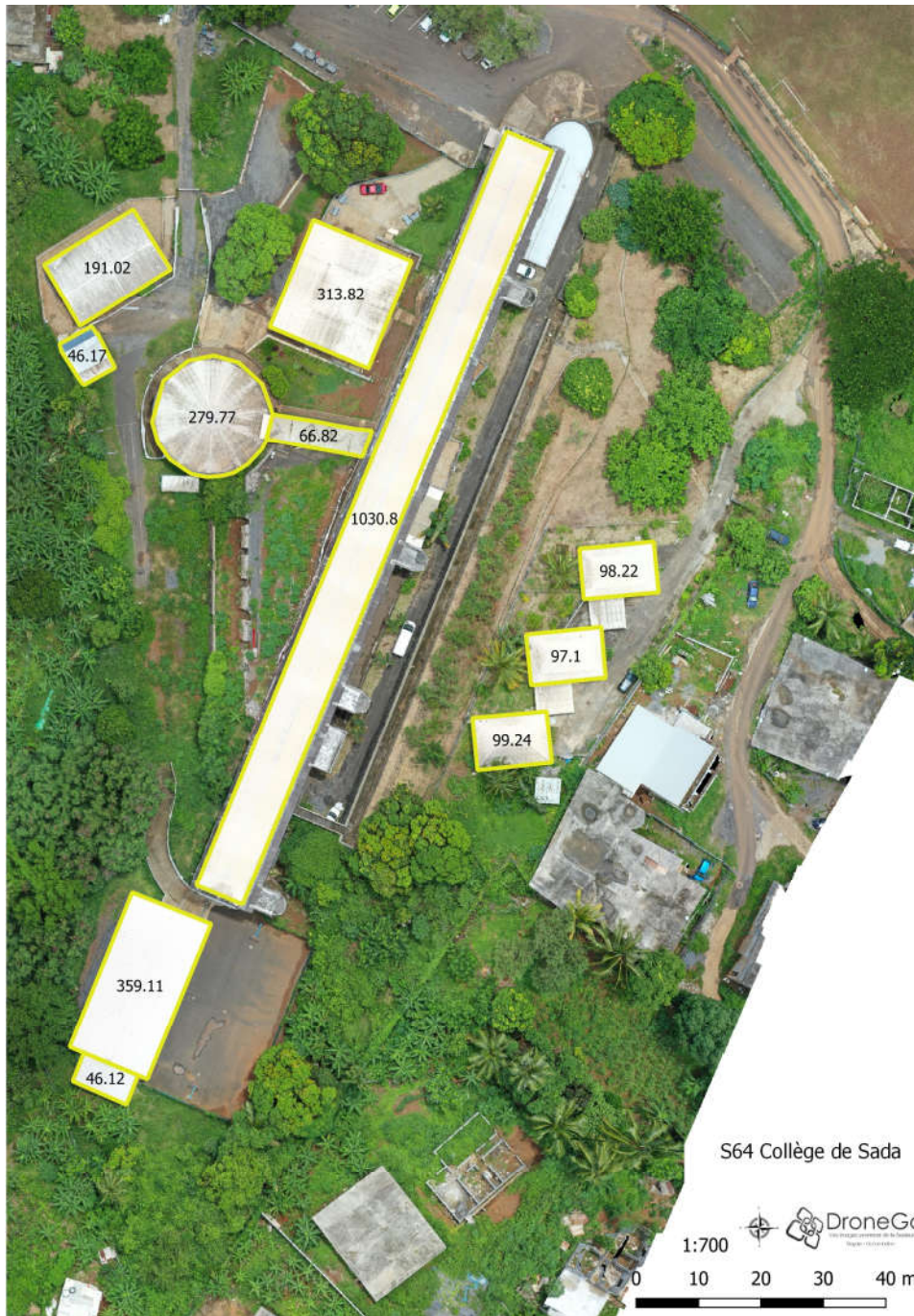
0 10 20 30 40 m



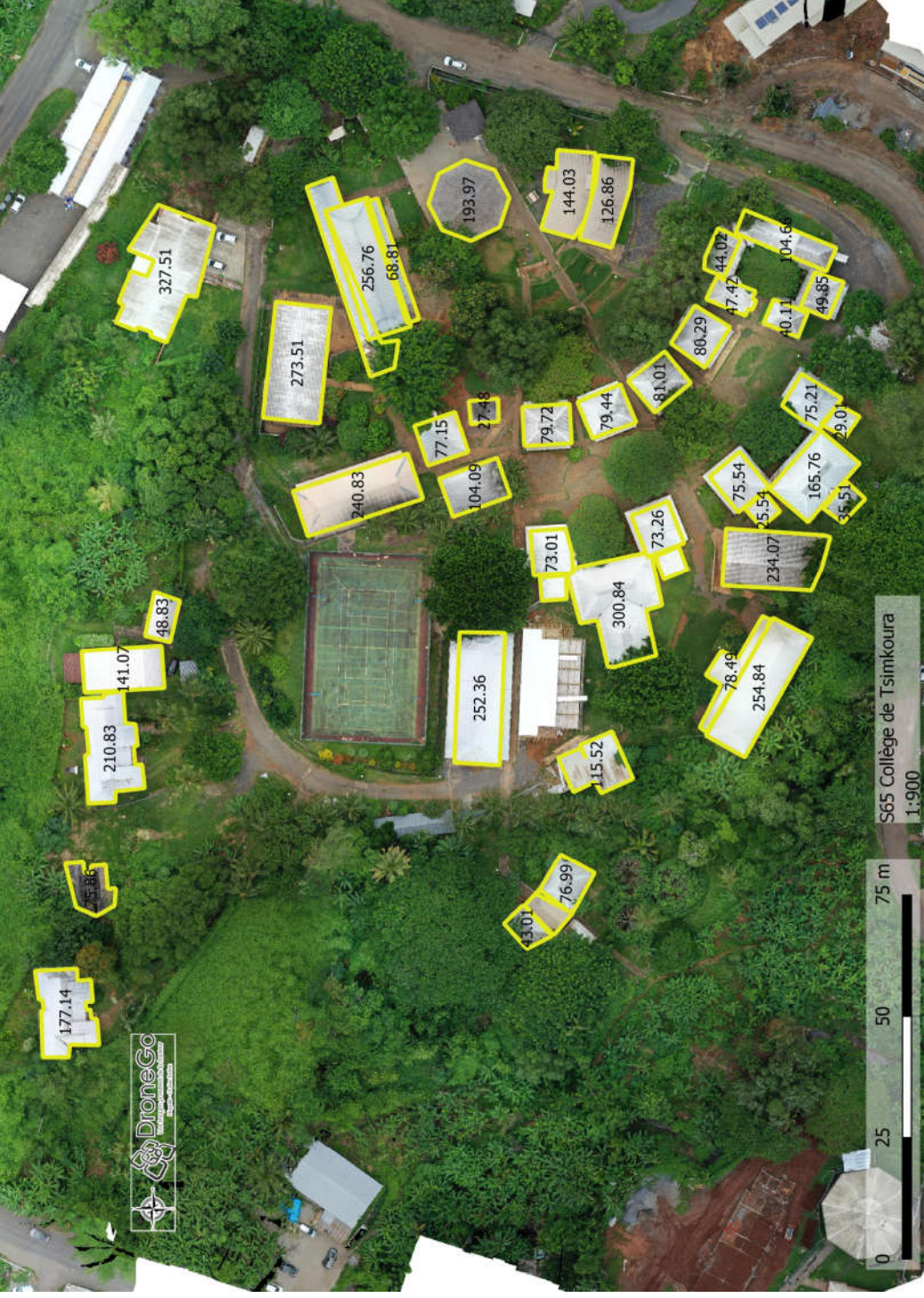
1:700

S62 Collège de Kanikéli

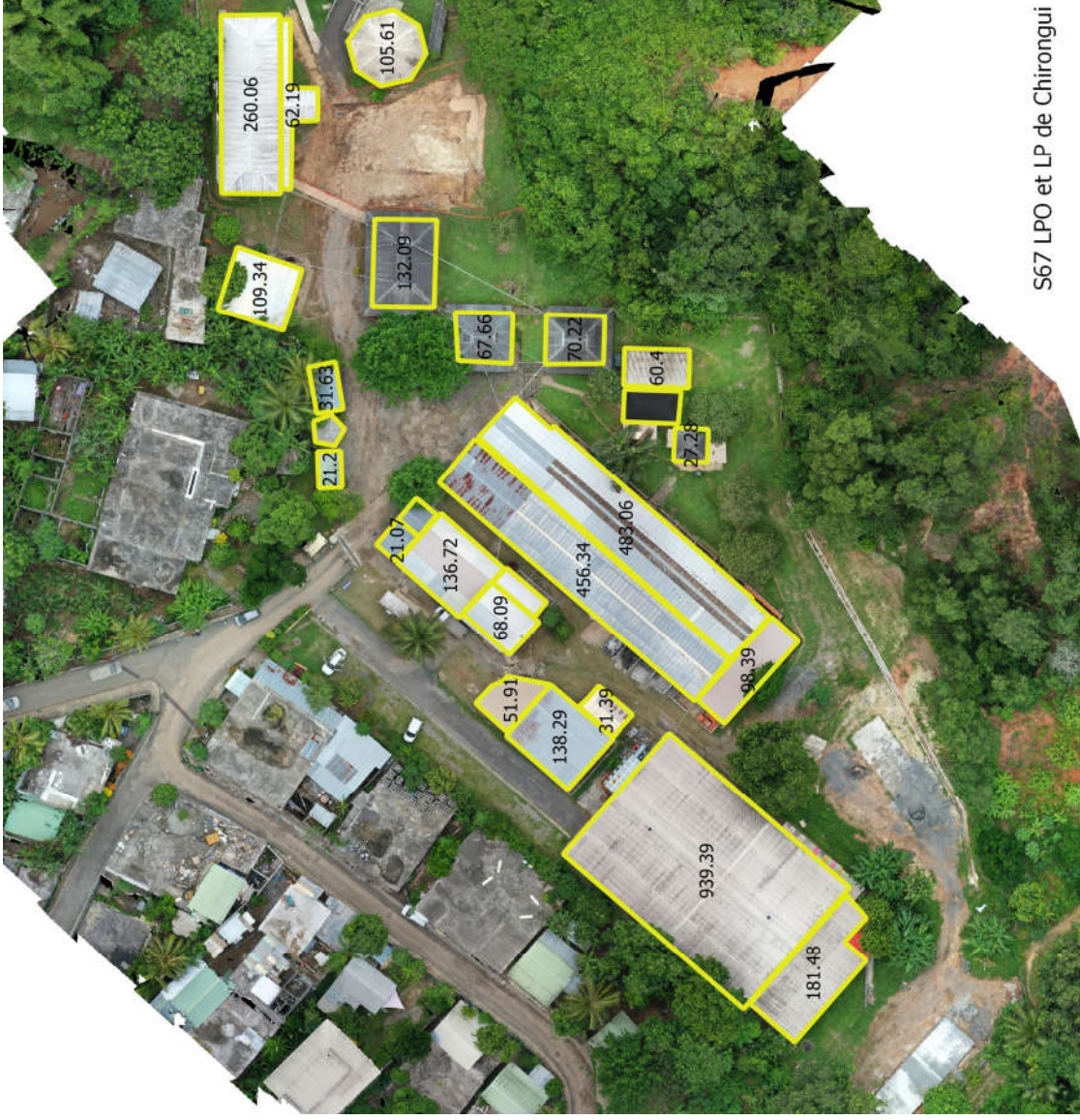
1030,8
313,82
279,77
191,02
46,17
66,82
359,11
46,12
98,22
97,1
99,24



240,83
 77,15
 104,09
 79,72
 273,51
 193,97
 254,84
 79,44
 73,26
 75,54
 165,76
 25,54
 26,65
 252,36
 300,84
 78,49
 141,07
 210,83
 80,29
 40,11
 49,85
 104,66
 47,42
 126,86
 144,03
 256,76
 68,81
 166,31
 81,01
 75,21
 35,51
 29,01
 234,07
 327,51
 115,52
 73,01
 25,59
 76,99
 42,94
 43,01
 27,48
 44,02
 48,83
 177,14
 75,86



939,39
181,48
456,34
483,06
138,29
68,09
51,91
31,39
98,39
260,06
62,19
105,61
136,72
21,07
18,29
60,4
132,09
67,66
70,22
25,82
79,88
109,34
16,47
21,2
44,37
27,28
31,63



S67 LPO et LP de Chirongui

- 434,11
- 437,18
- 1992,3
- 942,25
- 564,87
- 138,3
- 358,11
- 206,32
- 987,29
- 857,25
- 195,65
- 233,64
- 52,59
- 49,62
- 41,77
- 71,42
- 92,32
- 20,57
- 17,83
- 179,63
- 117,57
- 74,54
- 121,27

0 25 50 75 m 1:1200



S68 LPO Dembeni



220,08
 70,19
 2185
 170,87
 156,78
 178,7
 1202,4
 888,43
 134,75
 23,75
 69,14
 58,76
 449,44
 363,3
 96,06
 67,47
 100,63
 7,29
 20,1
 21,62



S69 LPO de Sada

