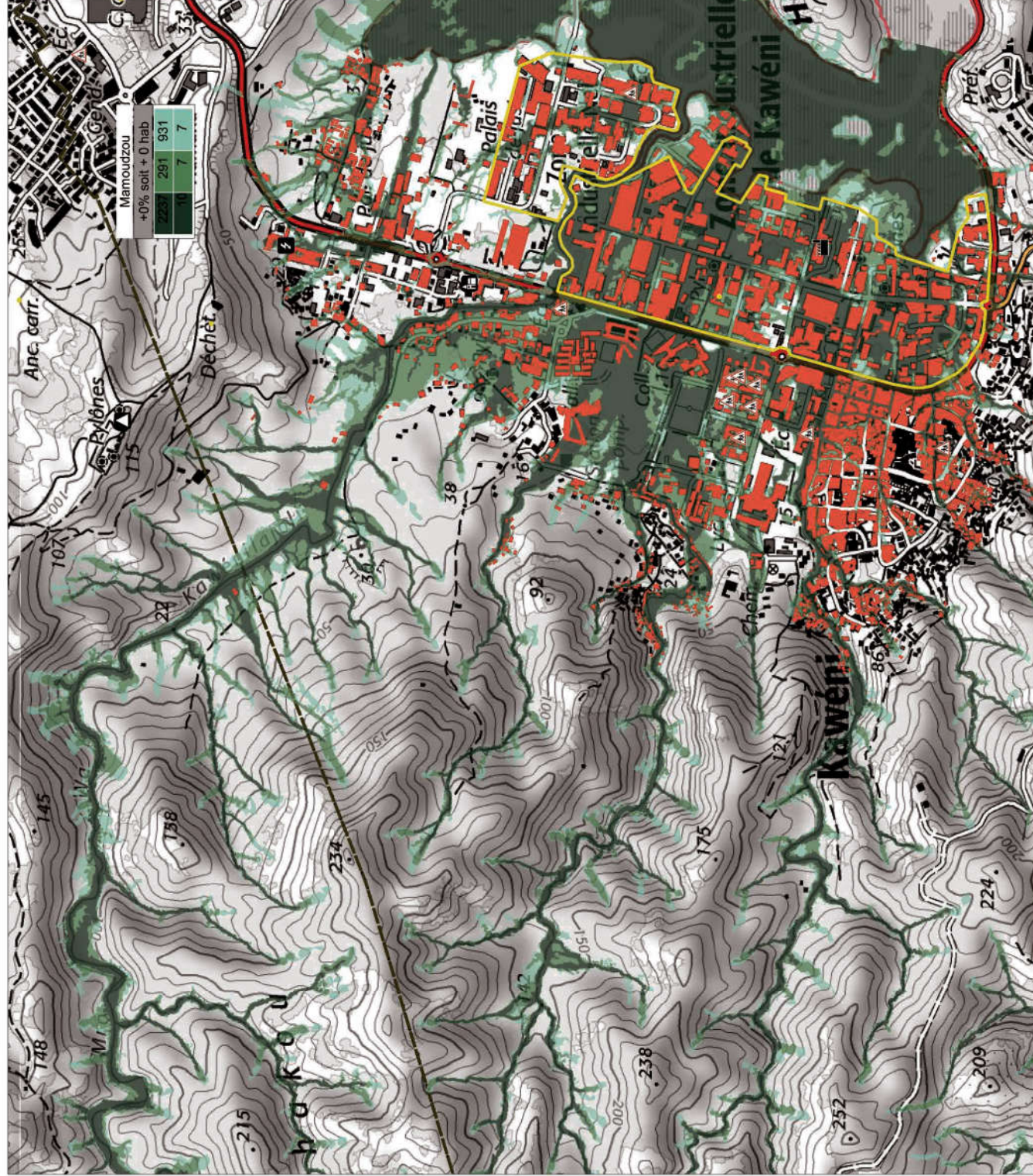
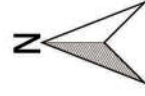


# DIRECTIVE INONDATION - T.R.I de Mayotte

## Carte des enjeux - Inondations

### Planche 1/6

Echelle : 1/10 000  
 Date : Décembre 2019  
 Source : DEAL / BRGM / CEREMA  
 Fond : SCAN25©IGN2017



#### Légende

- Lit mineur et zone en eau permanente
- Probabilité de la crue
- Crue de faible probabilité
- Crue de moyenne probabilité
- Crue de moyenne probabilité submersion marine avec prise en compte du changement climatique
- Crue de forte probabilité
- Enjeux
- Bâtements
- Surface d'activités économique
- Limite de zone de protection naturelle
- Etablissement hospitalier
- Etablissement d'enseignement
- Campings
- Etablissement utile à la gestion de crise
- Etablissement pénitentiaire
- Installations d'eau potable
- Aéroport
- Transformateur électrique
- Autre établissement sensible à la gestion de crise
- Etablissement classé IPPC
- Station d'épuration > 2000 EH
- Patrimoine culturel
- Réseaux
- Route liaison principale
- Route liaison régionale
- Voie ferrée principale
- Découpage administratif
- Limite de TRI
- Limite de commune
- Protection
- Zone de sur-aléa

VILLEFRANCHE	
Population submergée par rapport à la population	+5 % soit 1330 hab
Population permanente en zone inondable	125 950 1500
Population permanente en zone inondable	20 375 1410
Moyenne population	
Faible probabilité	
Moyenne probabilité	
Forte probabilité	

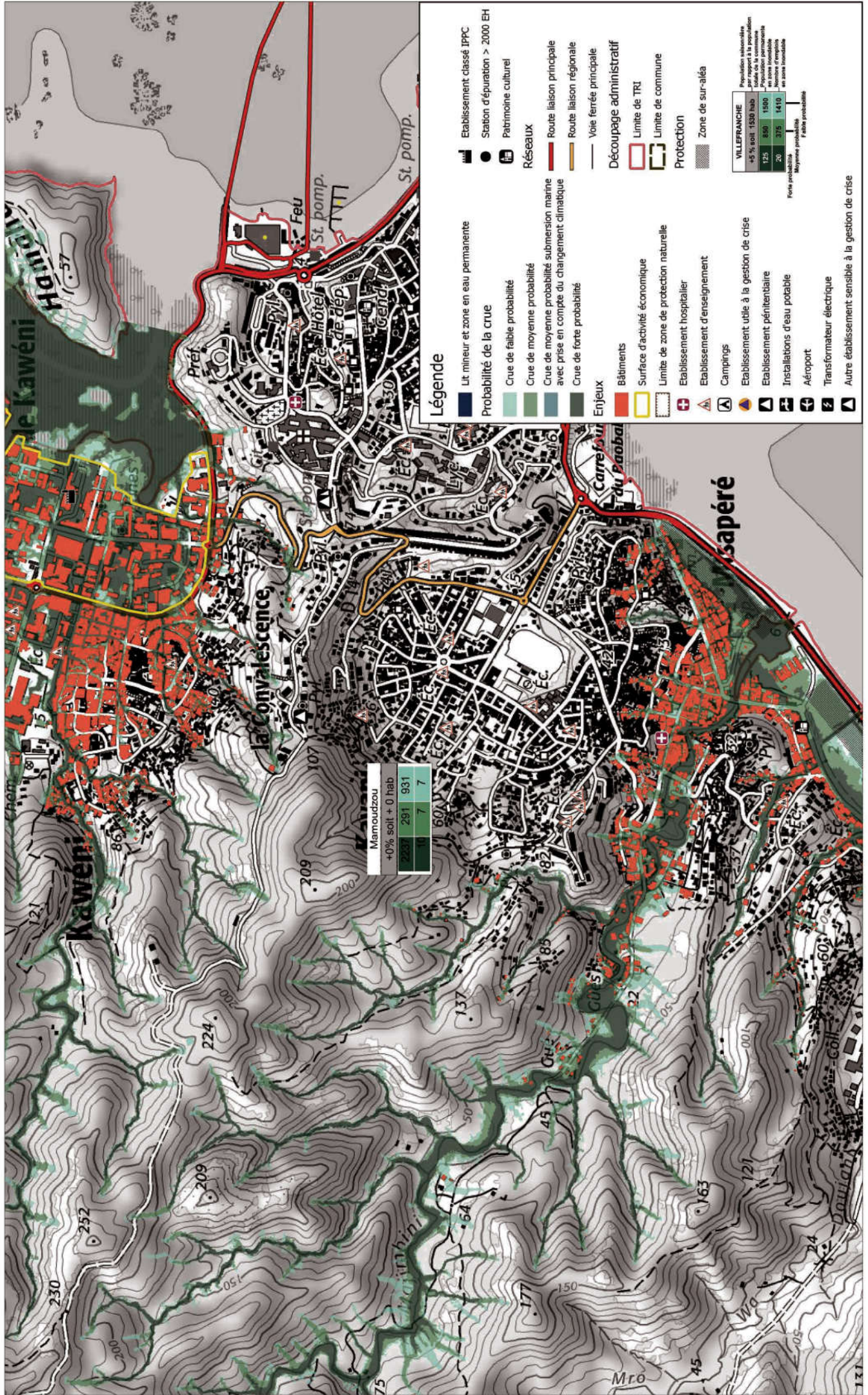
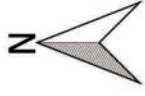
Mamoudzou	
+0% soit + 0 hab	229 291 931
	7 7 7

# DIRECTIVE INONDATION - T.R.I de Mayotte

## Carte des enjeux - Inondations

### Planche 2/6

Echelle : 1/10 000  
 Date : Décembre 2019  
 Source : DEAL / BRGM / CEREMA  
 Fond : SCAN25©IGN2017



Mamoudzou	
+0% soit + 0 hab	
223	291
7	7

### Légende

- Lit mineur et zone en eau permanente
- Probabilité de la crue
  - Crue de faible probabilité
  - Crue de moyenne probabilité
  - Crue de moyenne probabilité submersion marine avec prise en compte du changement climatique
  - Crue de forte probabilité
- Enjeux
  - Bâtiments
  - Surface d'activité économique
  - Limite de zone de protection naturelle
  - Etablissement hospitalier
  - Etablissement d'enseignement
  - Campings
  - Etablissement utile à la gestion de crise
  - Etablissement pénitentiaire
  - Installations d'eau potable
  - Aéroport
  - Transformateur électrique
  - Autre établissement sensible à la gestion de crise
- Établissement classé IPPC
- Station d'épuration > 2000 EH
- Patrimoine culturel
- Réseaux
  - Route liaison principale
  - Route liaison régionale
  - Voie ferrée principale
  - Découpage administratif
  - Limite de TRI
  - Limite de commune
  - Protection
  - Zone de sur-aide

VILLEFRANCHE	
Population submersible par rapport à la population	+5 % soit 1530 hab
Population permanente en zone inondable	125
Population permanente en zone inondable en zone inondable	20
Moyenne probable	315
Flotte probable	1419



### Légende

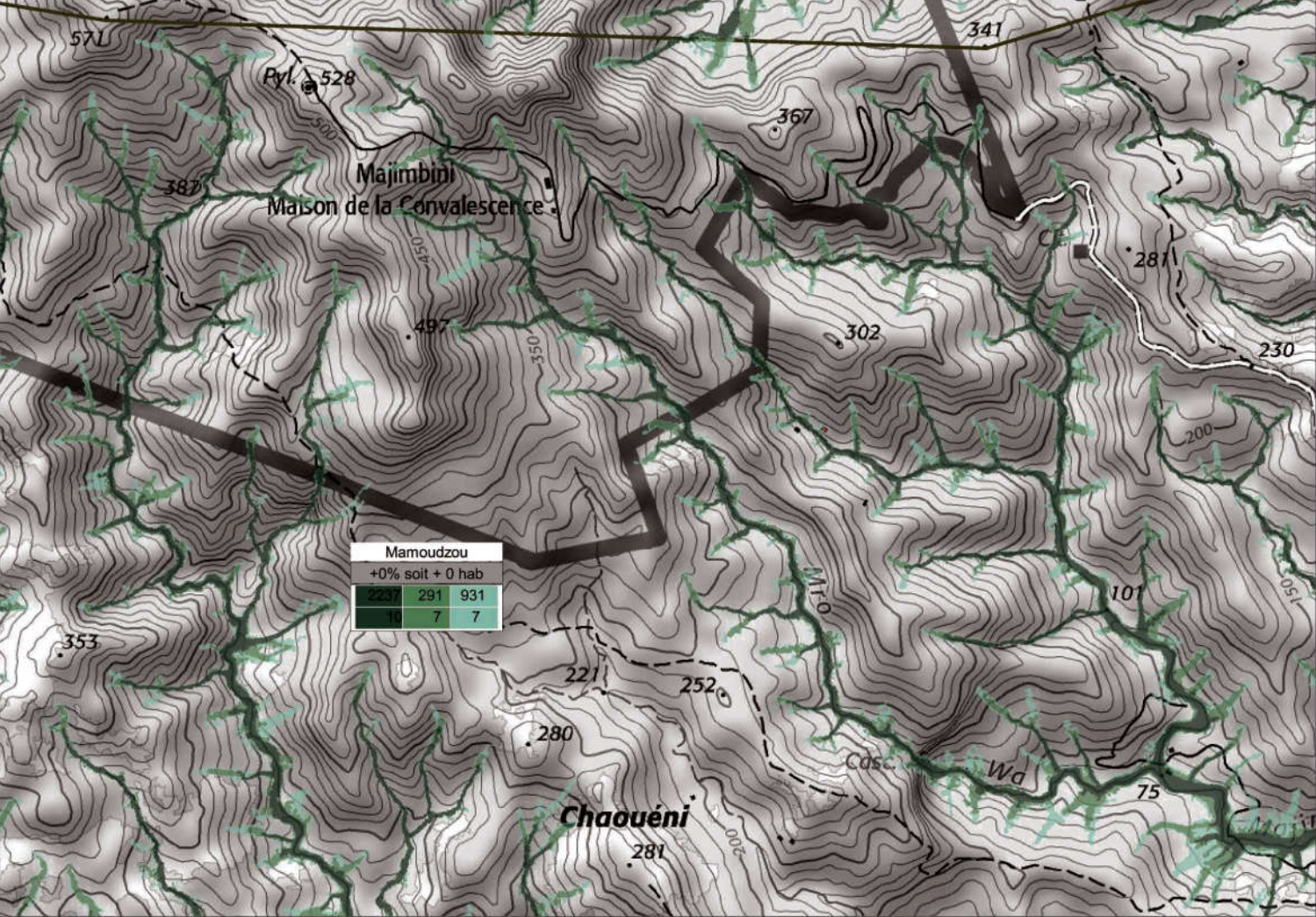
- Lit mineur et zone en eau permanente
- Probabilité de la crue**
- Crue de faible probabilité
- Crue de moyenne probabilité
- Crue de moyenne probabilité submersion marine avec prise en compte du changement climatique
- Crue de forte probabilité
- Bâtiments
- Surface d'activité économique
- Limite de zone de protection naturelle
- Etablissement hospitalier
- Etablissement d'enseignement
- Campings
- Etablissement utile à la gestion de crise
- Etablissement pénitentiaire
- Installations d'eau potable
- Aéroport
- Transformateur électrique
- Autre établissement sensible à la gestion de crise
- Etablissement classé IPPC
- Station d'épuration > 2000 EH
- Patrimoine culturel
- Réseaux**
- Route liaison principale
- Route liaison régionale
- Voie ferrée principale
- Découpage administratif**
- Limite de TRI
- Limite de commune
- Protection**
- Zone de sur-aléa

VILLEFRANCHE		
+5 % soit 1530 hab		
125	850	1500
20	375	1410
Population saisonnière par rapport à la population totale de la commune		
Population permanente en zone inondable		
Nombre d'emplois en zone inondable		

Koungou		
+0% soit + 0 hab		
1438	1604	5384
10	7	7
Forte probabilité		
Moyenne probabilité		
Faible probabilité		

Koungou		
+0% soit + 0 hab		
1438	1604	5384
10	7	7

**MLIMA**  
**MTSAPÉRÉ**



Mamoudzou		
+0% soit + 0 hab		
223	291	931
16	7	7

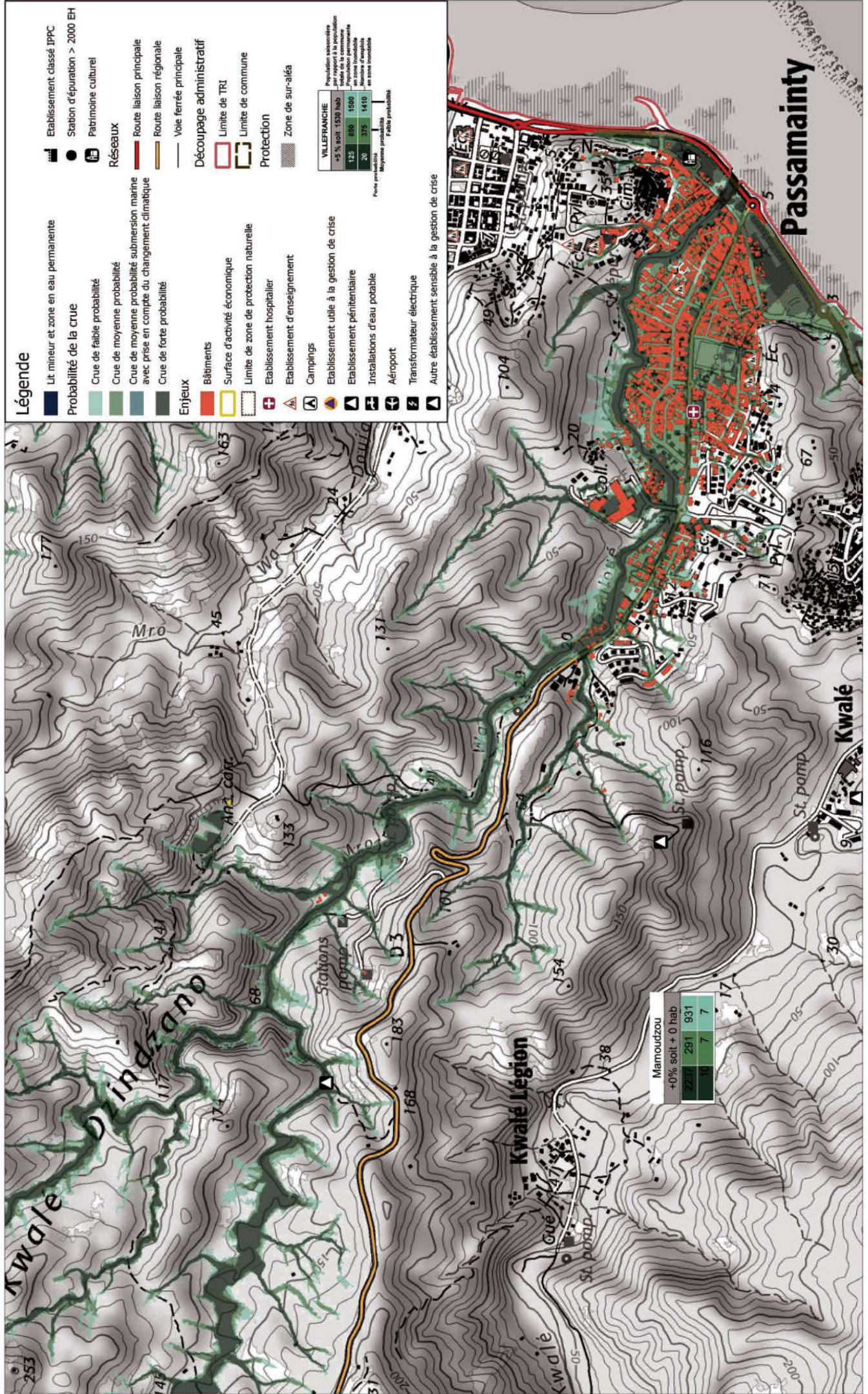
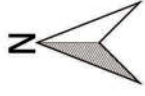
**Chaouéni**  
281

# DIRECTIVE INONDATION - T.R.I de Mayotte

## Carte des enjeux - Inondations

### Planche 4/6

Echelle : 1/10 000  
 Date : Décembre 2019  
 Source : DEAL / BRGM / CEREMA  
 Fond : SCAN25©IGN2017





#### Légende

- Lit mineur et zone en eau permanente
- Probabilité de la crue**
- Crue de faible probabilité
- Crue de moyenne probabilité
- Crue de moyenne probabilité submersion marine avec prise en compte du changement climatique
- Crue de forte probabilité
- Enjeux**
- Bâtiments
- Surface d'activité économique
- Limite de zone de protection naturelle
- Etablissement hospitalier
- Etablissement d'enseignement
- Campings
- Etablissement utile à la gestion de crise
- Etablissement pénitentiaire
- Installations d'eau potable
- Aéroport
- Transformateur électrique
- Autre établissement sensible à la gestion de crise
- Etablissement classé IPPC
- Station d'épuration > 2000 EH
- Patrimoine culturel
- Réseaux**
- Route liaison principale
- Route liaison régionale
- Voie ferrée principale
- Découpage administratif**
- Limite de TRI
- Limite de commune
- Protection**
- Zone de sur-aléa

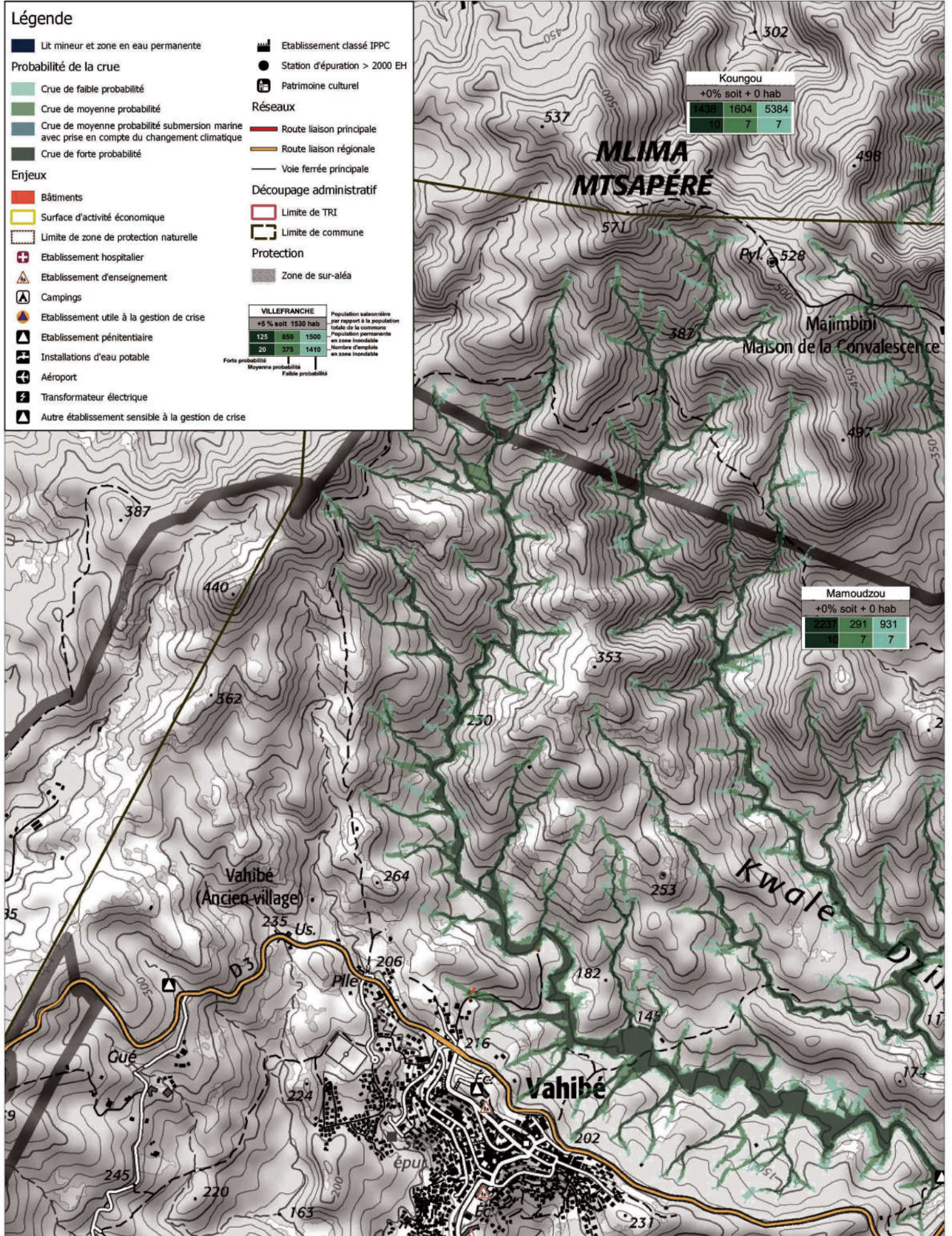
VILLEFRANCHE		
+5 % soit 1530 hab		
125	850	1500
20	375	1410

Population saisonnière par rapport à la population totale de la commune  
 Population permanente en zone inondable  
 Nombre d'emplois en zone inondable

Forte probabilité  
 Moyenne probabilité  
 Faible probabilité

Koungou		
+0% soit + 0 hab		
1438	1604	5384
10	7	7

Mamoudzou		
+0% soit + 0 hab		
2237	291	931
10	7	7



# DIRECTIVE INONDATION - T.R.I de Mayotte

## Carte des enjeux - Inondations

### Planche 6/6



#### Légende

- Lit mineur et zone en eau permanente
- Crue de faible probabilité
- Crue de moyenne probabilité
- Crue de moyenne probabilité submersion marine avec prise en compte du changement climatique
- Crue de forte probabilité
- Bâtiments
- Surface d'activité économique
- Limite de zone de protection naturelle
- Etablissement hospitalier
- Etablissement d'enseignement
- Campings
- Etablissement utile à la gestion de crise
- Etablissement pénitentiaire
- Installations d'eau potable
- Aéroport
- Transformateur électrique
- Autre établissement sensible à la gestion de crise
- Etablissement classé IPPC
- Station d'épuration > 2000 EH
- Patrimoine culturel
- Réseaux**
- Route liaison principale
- Route liaison régionale
- Voie ferrée principale
- Découpage administratif**
- Limite de TRI
- Limite de commune
- Protection**
- Zone de sur-aléa

VILLEFRANCHE		
+5 % soit 1530 hab		
125	850	1500
Population saisonnière par rapport à la population totale de la commune		
Population permanente en zone inondable		
20	375	1410
Nombre d'emplois en zone inondable		
Forte probabilité	Moyenne probabilité	Faible probabilité

Koungou		
+0% soit + 0 hab		
1436	1604	5384
10	7	7

