

DIRECTIVE INONDATION - T.R.I de Mayotte

Carte des surfaces inondables par submersion marine

Crue de forte probabilité (fréquente) - Planche 1/12

Echelle : 1/25 000
Date : Octobre 2019
Source : DEAL / BRGM
Fond : SCAN25©IGN2017



Limites communales

Sur-aléa

Emprise du sur-aléa (Bande de précaution)

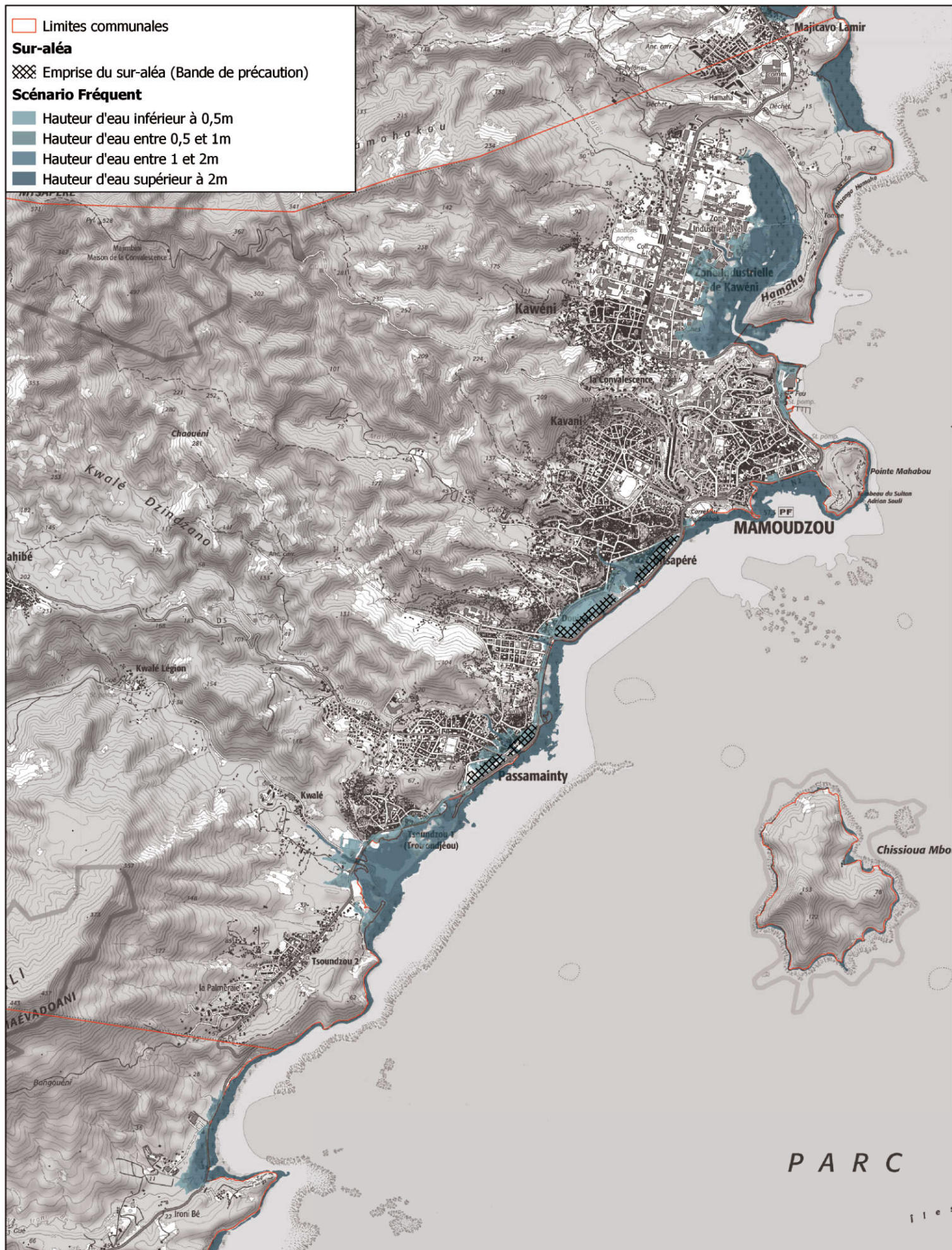
Scénario Fréquent

Hauteur d'eau inférieur à 0,5m

Hauteur d'eau entre 0,5 et 1m

Hauteur d'eau entre 1 et 2m

Hauteur d'eau supérieur à 2m



DIRECTIVE INONDATION - T.R.I de Mayotte

Carte des surfaces inondables par submersion marine

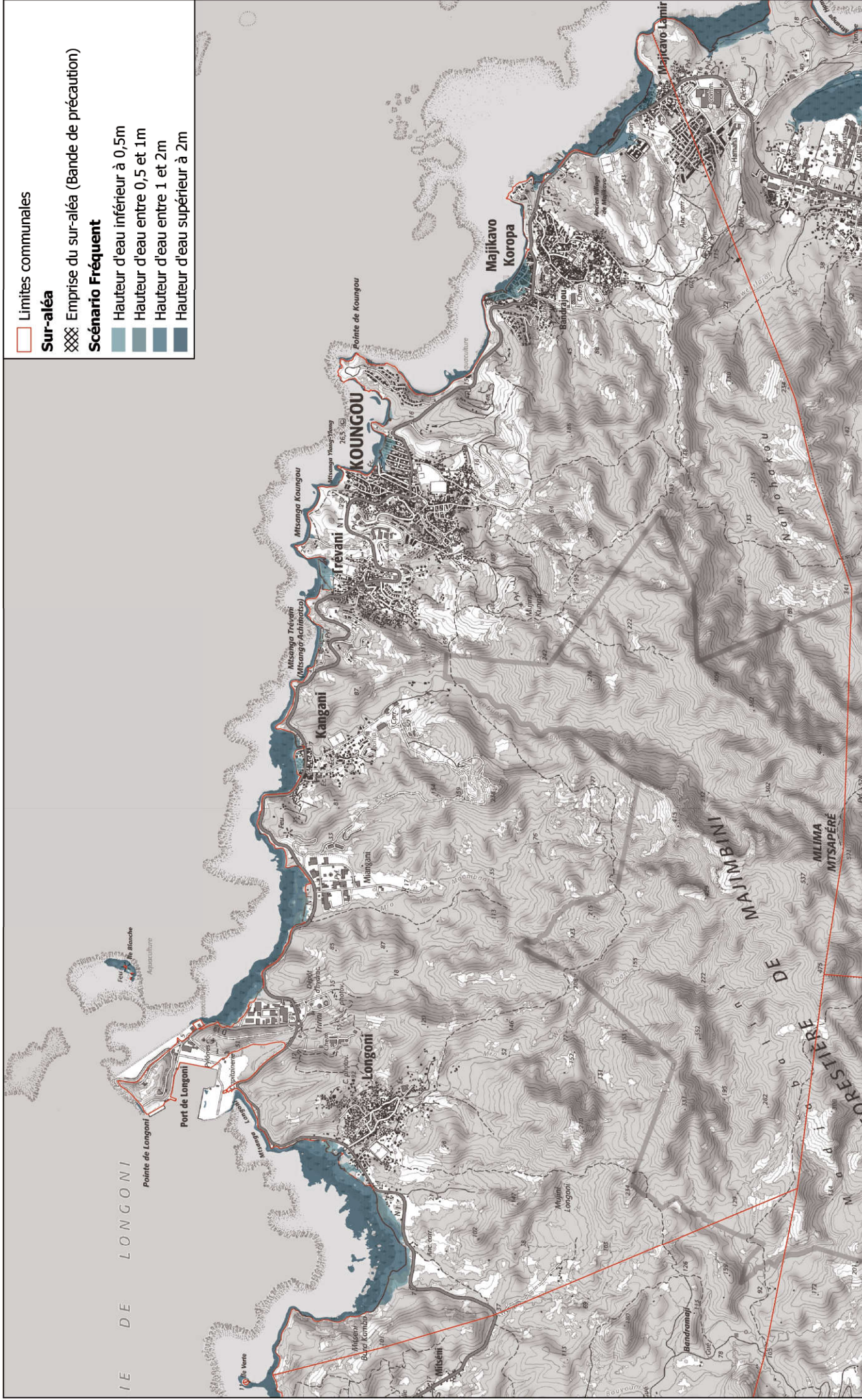
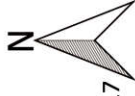
Crue de forte probabilité (fréquente) - Planche 2/12

Echelle : 1/25 000

Date : Octobre 2019

Source : DEAL / BRGM

Fond : SCAN25©IGN2017



Limites communales

Sur-aléa

Emprise du sur-aléa (Bande de précaution)

Scénario Fréquent

Hauteur d'eau inférieur à 0,5m

Hauteur d'eau entre 0,5 et 1m

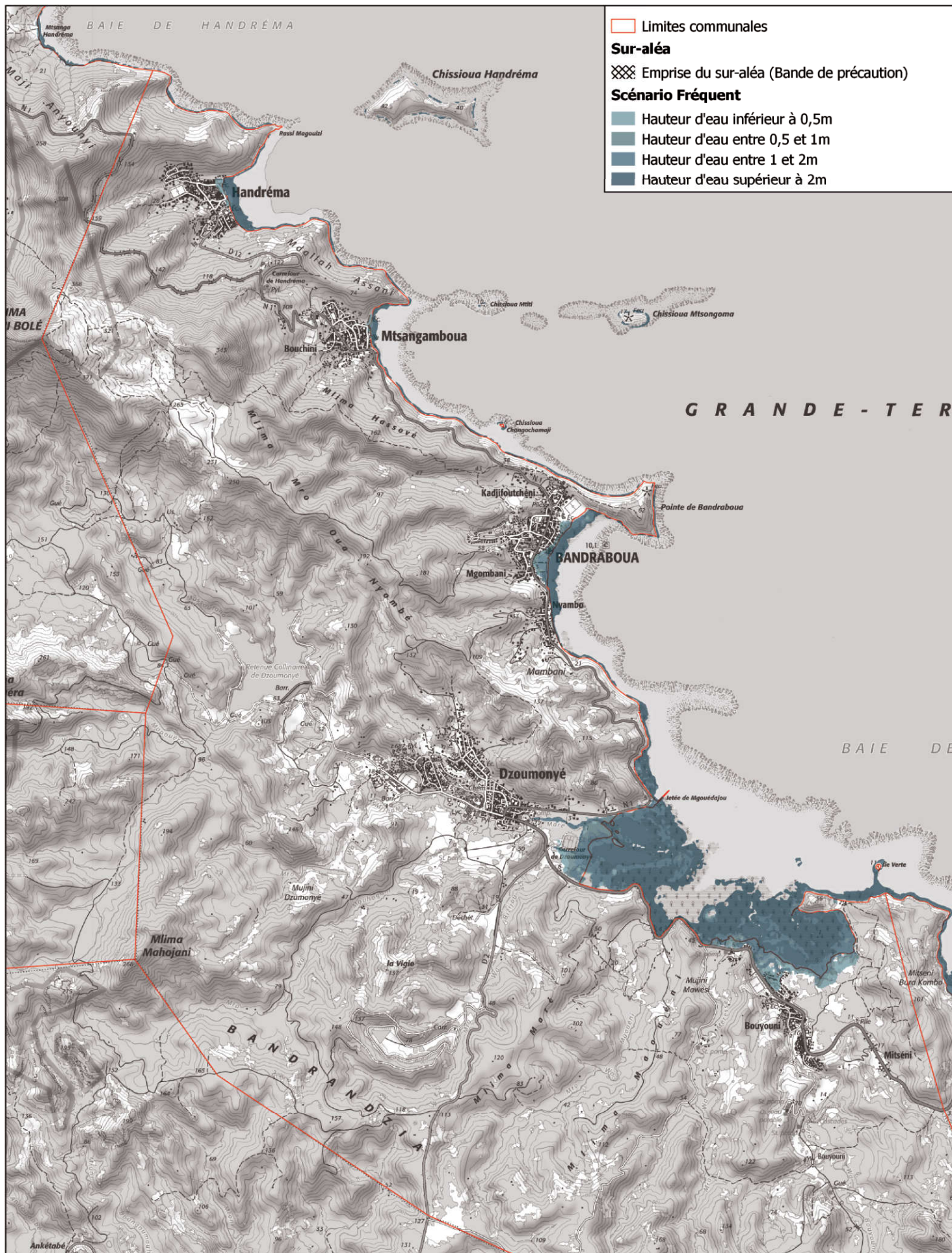
Hauteur d'eau entre 1 et 2m

Hauteur d'eau supérieur à 2m

DIRECTIVE INONDATION - T.R.I de Mayotte

Carte des surfaces inondables par submersion marine

Crue de forte probabilité (fréquente) - Planche 3/12



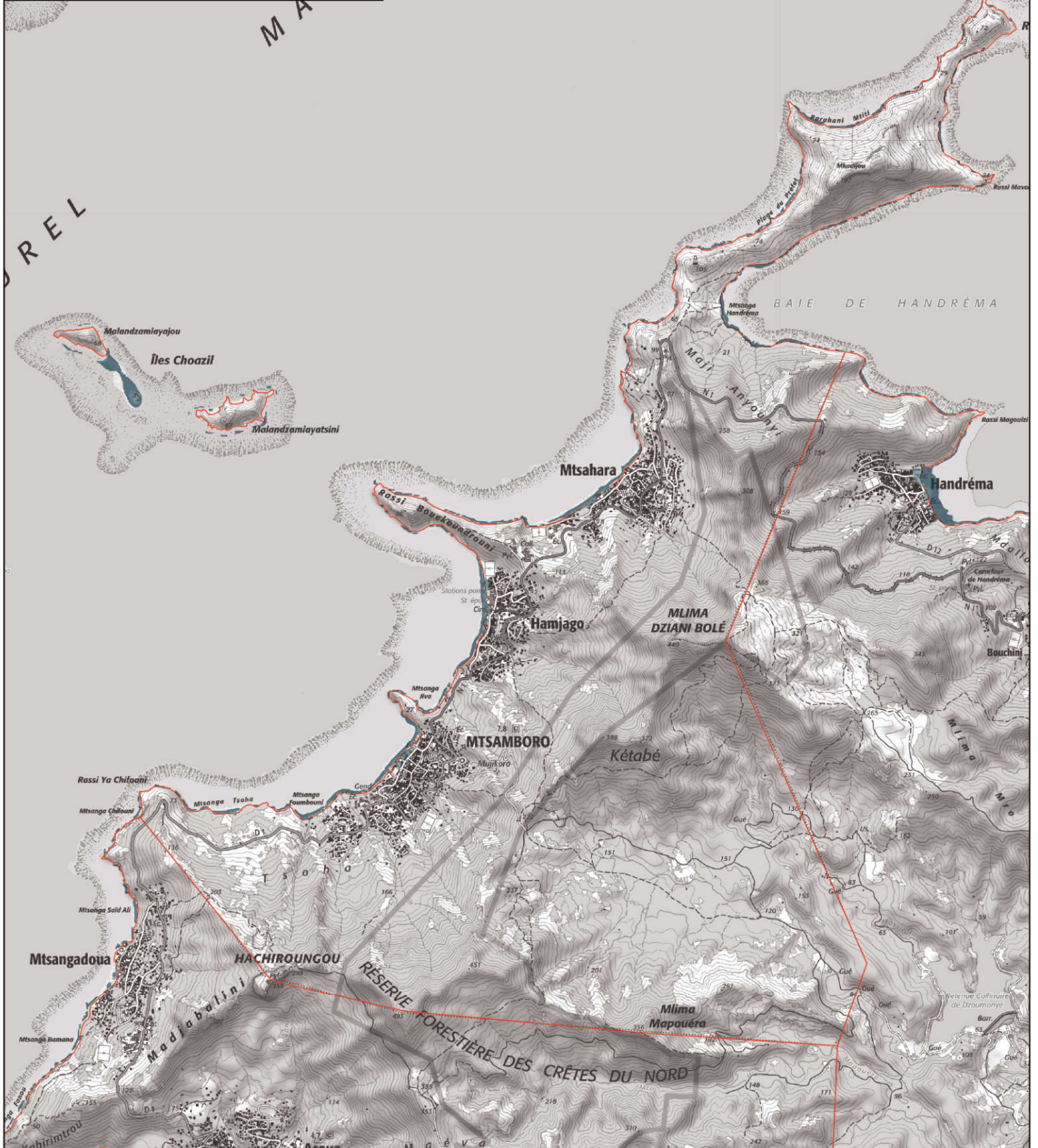
DIRECTIVE INONDATION - T.R.I de Mayotte

Carte des surfaces inondables par submersion marine

Crue de forte probabilité (fréquente) - Planche 4/12



Limites communales
Sur-aléa
 Emprise du sur-aléa (Bande de précaution)
Scénario Fréquent
 Hauteur d'eau inférieur à 0,5m
 Hauteur d'eau entre 0,5 et 1m
 Hauteur d'eau entre 1 et 2m
 Hauteur d'eau supérieur à 2m



DIRECTIVE INONDATION - T.R.I de Mayotte

Carte des surfaces inondables par submersion marine

Crue de forte probabilité (fréquente) - Planche 5/12

Echelle : 1/25 000
Date : Octobre 2019
Source : DEAL / BRGM
Fond : SCAN25©IGN2017

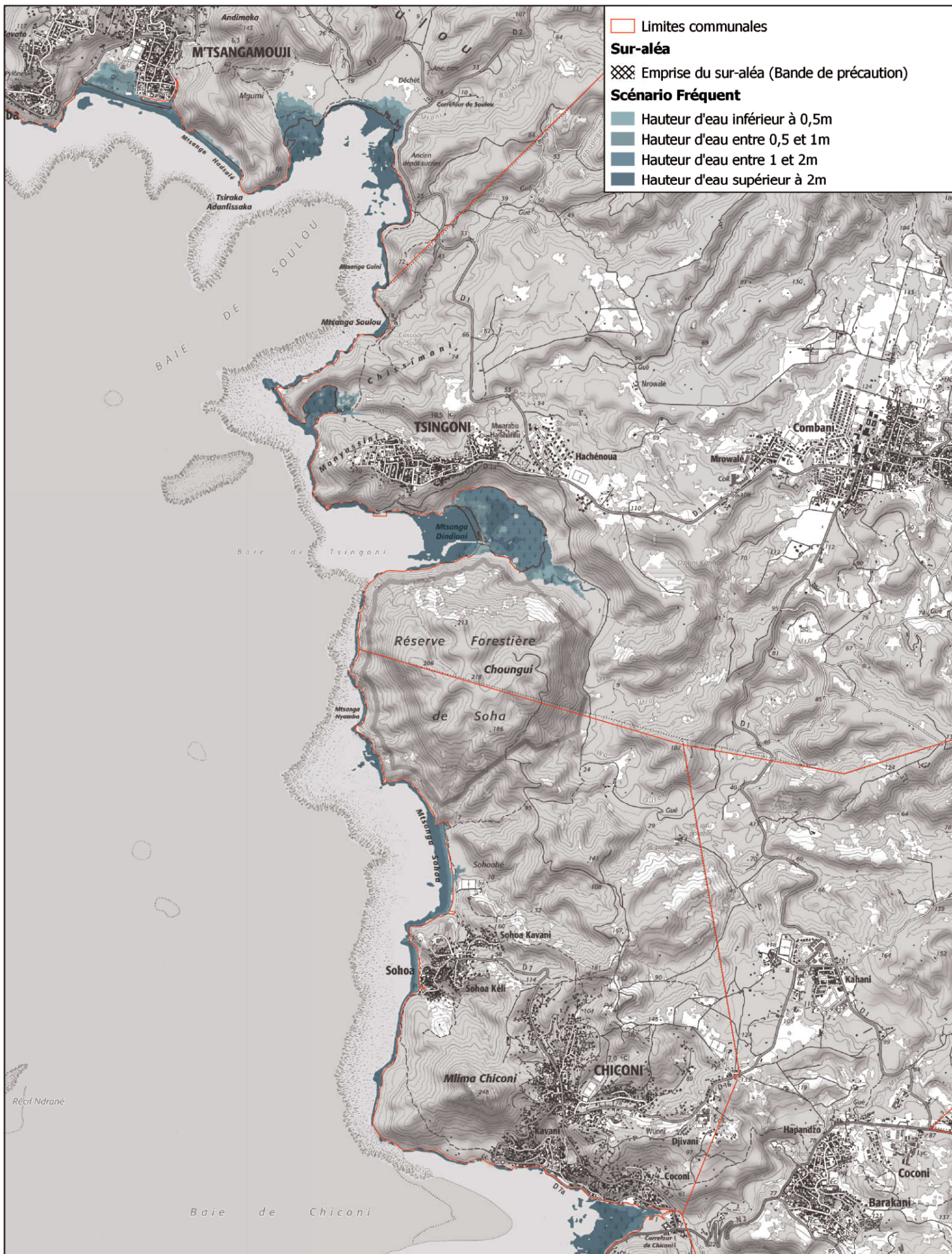


DIRECTIVE INONDATION - T.R.I de Mayotte

Carte des surfaces inondables par submersion marine

Crue de forte probabilité (fréquente) - Planche 6/12

Echelle : 1/25 000
Date : Octobre 2019
Source : DEAL / BRGM
Fond : SCAN25©IGN2017

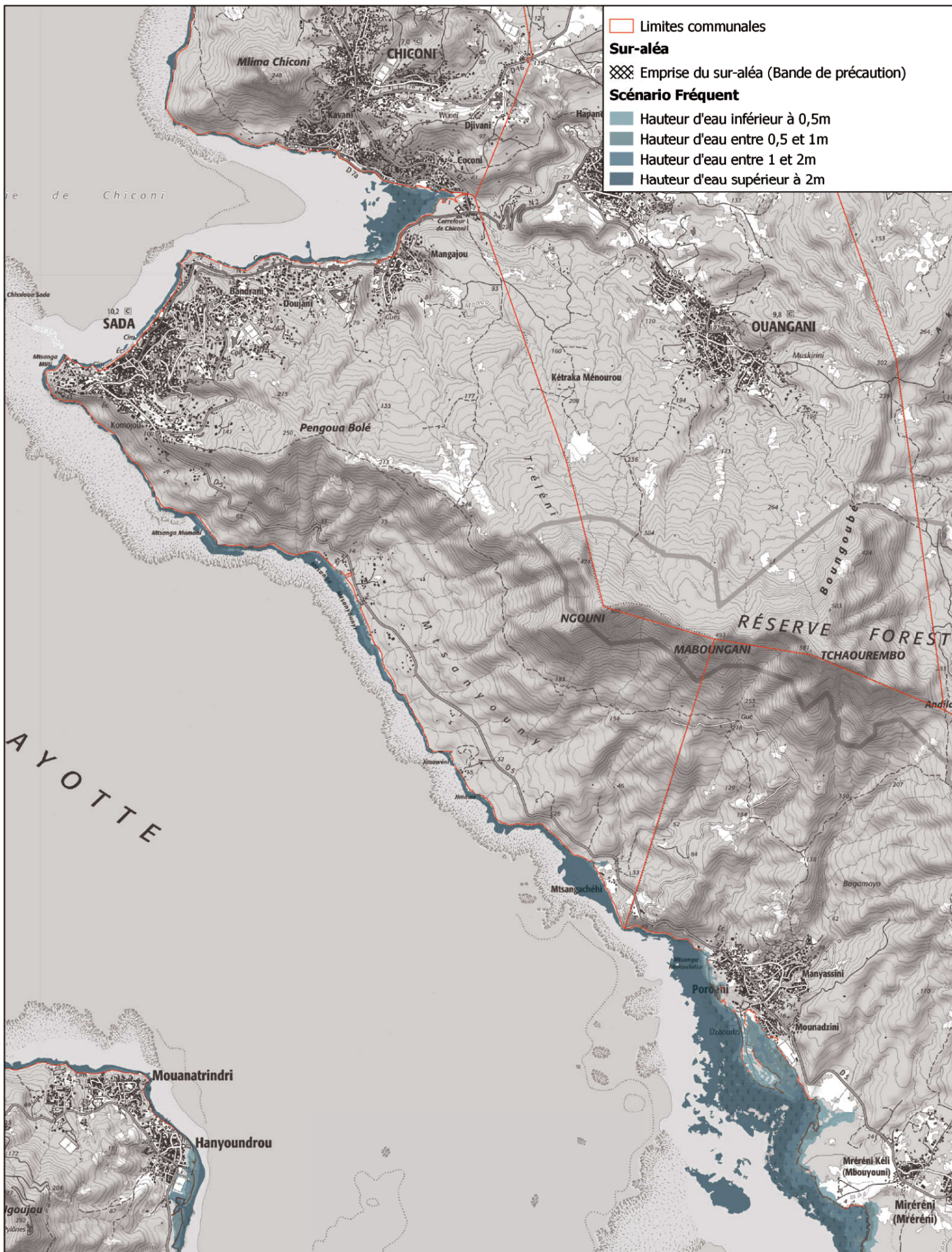


DIRECTIVE INONDATION - T.R.I de Mayotte

Carte des surfaces inondables par submersion marine

Crue de forte probabilité (fréquente) - Planche 7/12

Echelle : 1/25 000
Date : Octobre 2019
Source : DEAL / BRGM
Fond : SCAN25©IGN2017

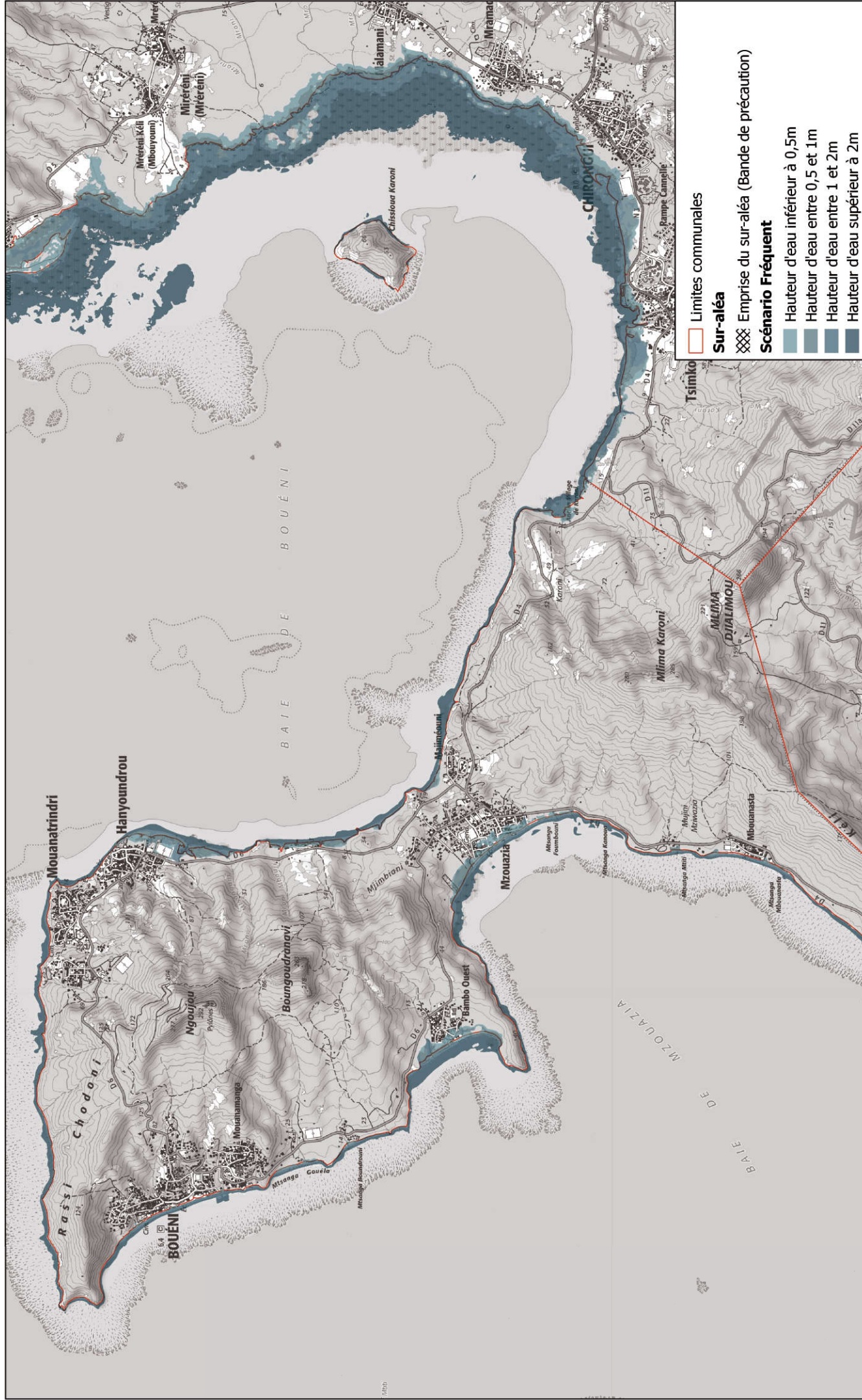
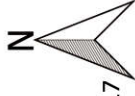


DIRECTIVE INONDATION - T.R.I de Mayotte

Carte des surfaces inondables par submersion marine

Crue de forte probabilité (fréquente) - Planche 8/12

Echelle : 1/25 000
Date : Octobre 2019
Source : DEAL / BRGM
Fond : SCAN25©IGN2017

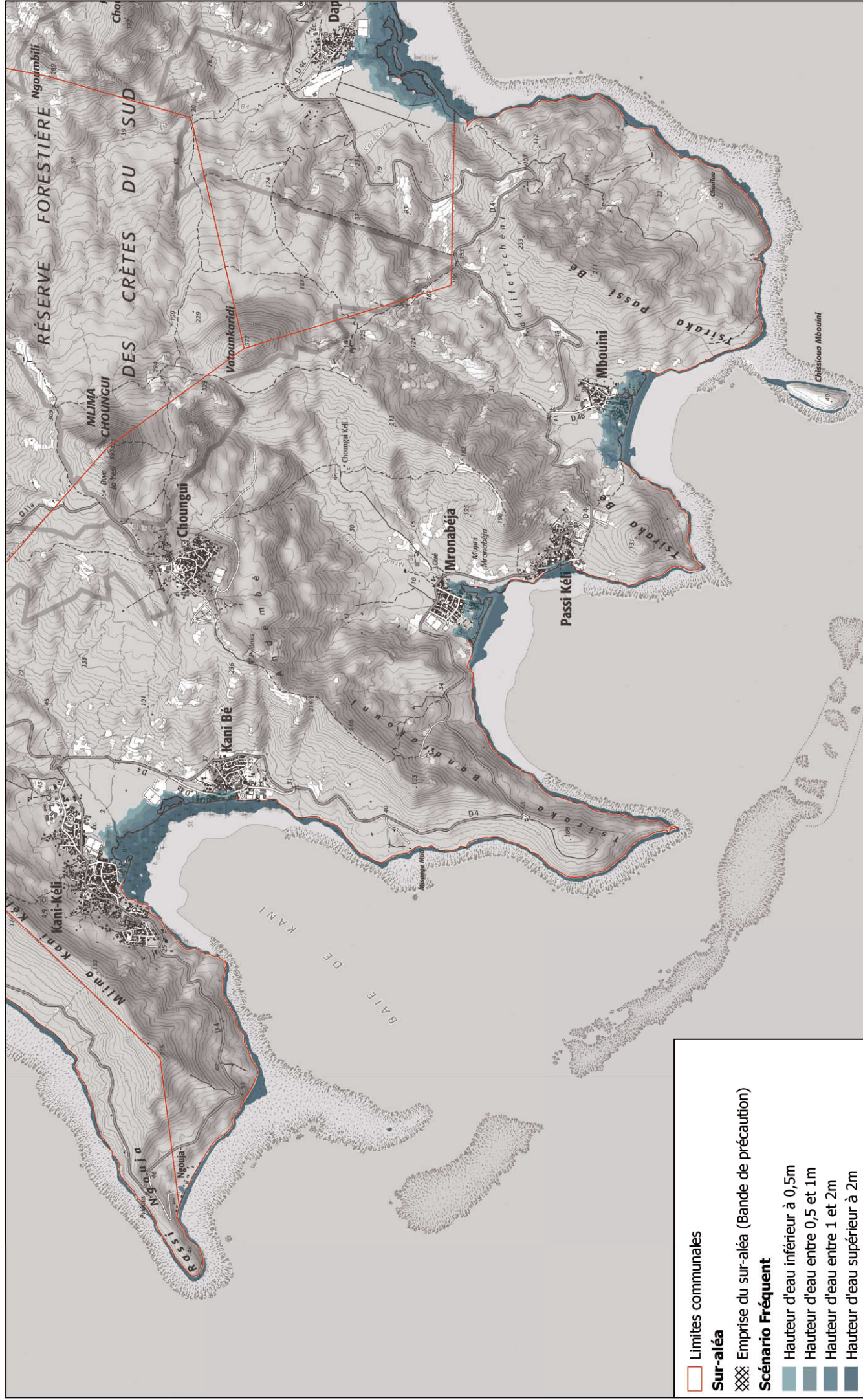
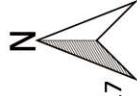


DIRECTIVE INONDATION - T.R.I de Mayotte

Carte des surfaces inondables par submersion marine

Crue de forte probabilité (fréquente) - Planche 9/12

Echelle : 1/25 000
Date : Octobre 2019
Source : DEAL / BRGM
Fond : SCAN25©IGN2017



Limites communales

Sur-aléa

Emprise du sur-aléa (Bande de précaution)

Scénario Fréquent

Hauteur d'eau inférieur à 0,5m

Hauteur d'eau entre 0,5 et 1m

Hauteur d'eau entre 1 et 2m

Hauteur d'eau supérieur à 2m

DIRECTIVE INONDATION - T.R.I de Mayotte

Carte des surfaces inondables par submersion marine

Crue de forte probabilité (fréquente) - Planche 10/12



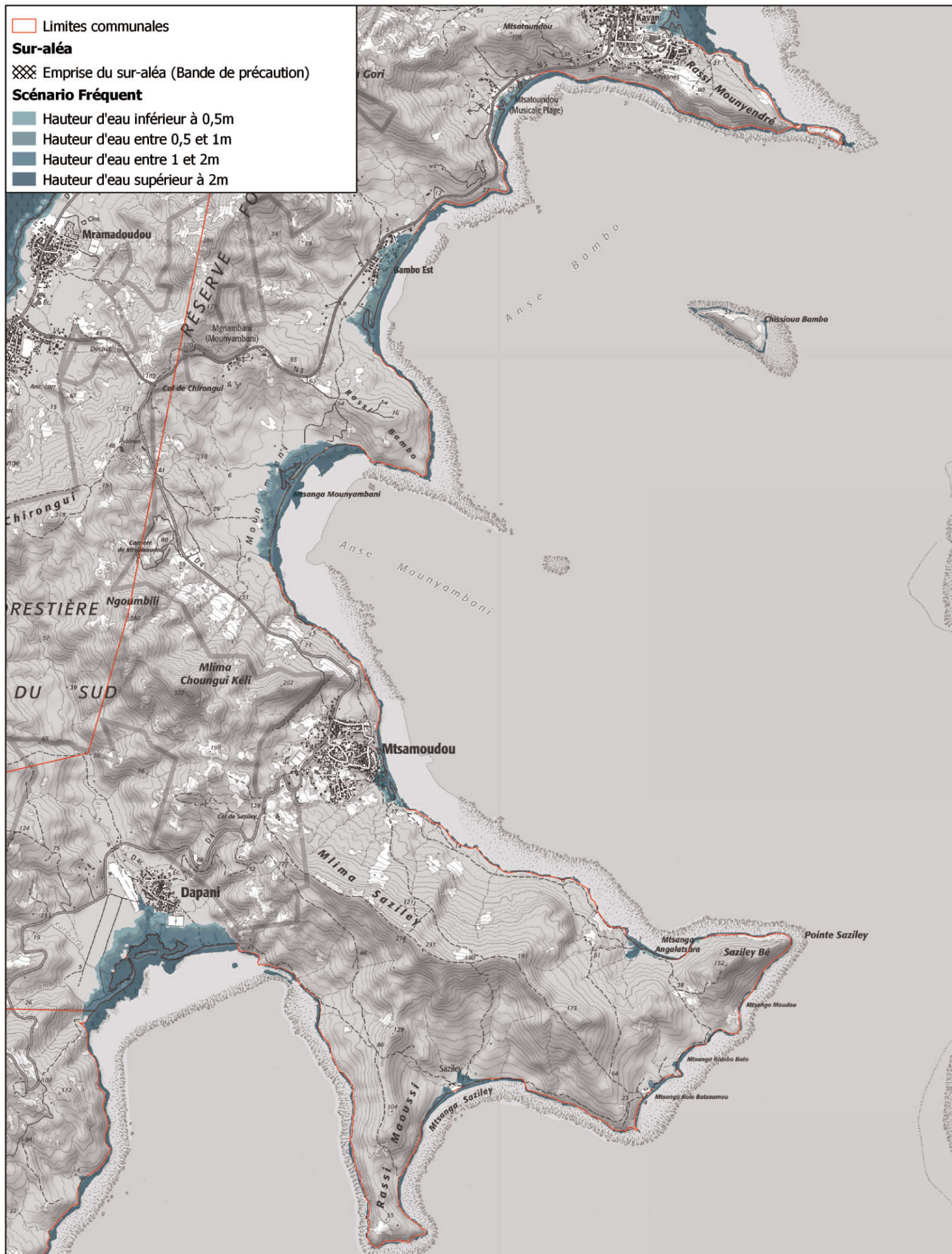
Limites communales

Sur-aléa

Emprise du sur-aléa (Bande de précaution)

Scénario Fréquent

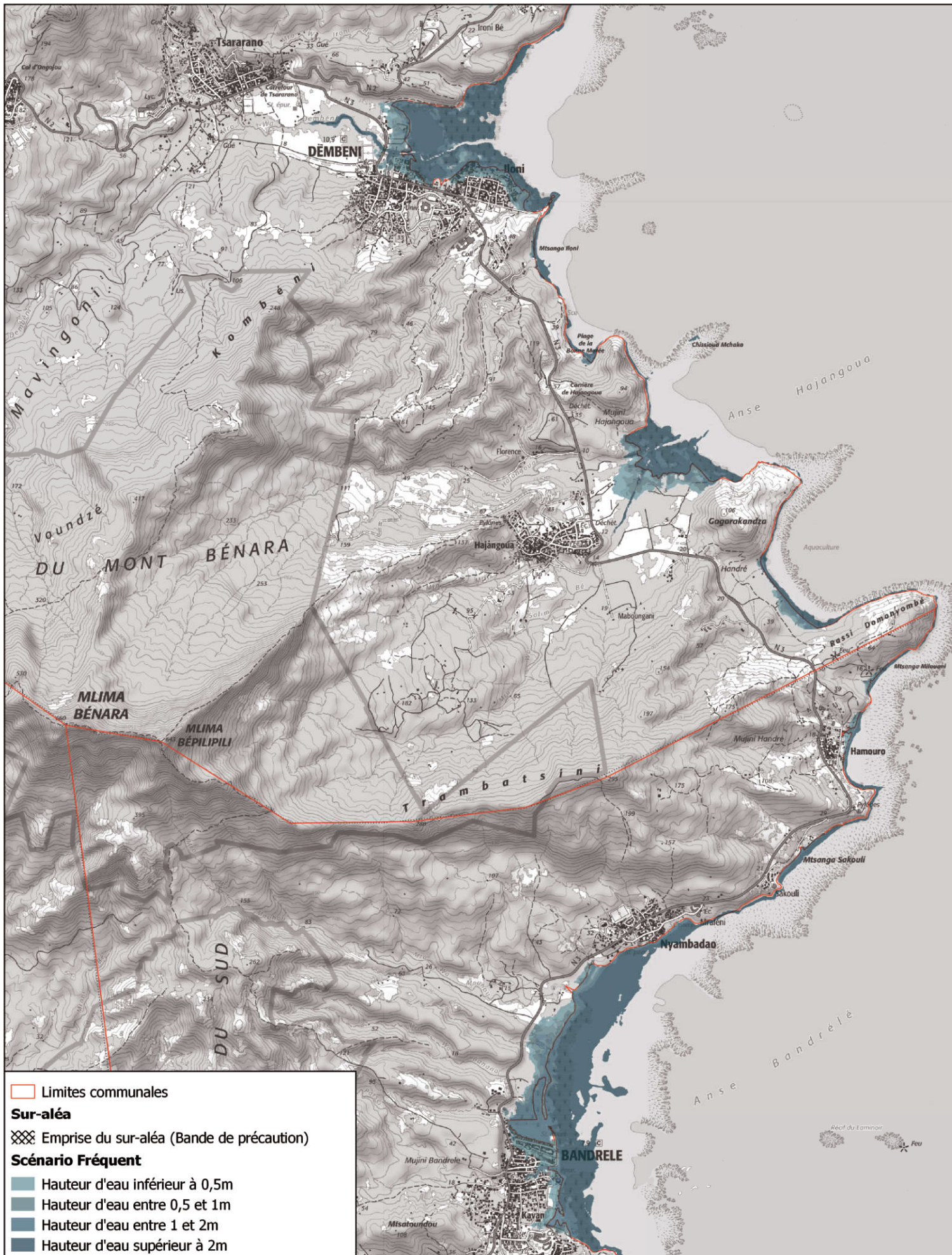
- Hauteur d'eau inférieur à 0,5m
- Hauteur d'eau entre 0,5 et 1m
- Hauteur d'eau entre 1 et 2m
- Hauteur d'eau supérieur à 2m



DIRECTIVE INONDATION - T.R.I de Mayotte

Carte des surfaces inondables par submersion marine

Crue de forte probabilité (fréquente) - Planche 11/12



— Limites communales

Sur-aléa

▨ Emprise du sur-aléa (Bande de précaution)

Scénario Fréquent

- Hauteur d'eau inférieur à 0,5m
- Hauteur d'eau entre 0,5 et 1m
- Hauteur d'eau entre 1 et 2m
- Hauteur d'eau supérieur à 2m

DIRECTIVE INONDATION - T.R.I de Mayotte

Carte des surfaces inondables par submersion marine

Crue de forte probabilité (fréquente) - Planche 12/12

Echelle : 1/25 000
Date : Octobre 2019
Source : DEAL / BRGM
Fond : SCAN25©IGN2017



☐ Limites communales

Sur-aléa

☒ Emprise du sur-aléa (Bande de précaution)

Scénario Fréquent

■ Hauteur d'eau inférieur à 0,5m

■ Hauteur d'eau entre 0,5 et 1m

■ Hauteur d'eau entre 1 et 2m

■ Hauteur d'eau supérieur à 2m

