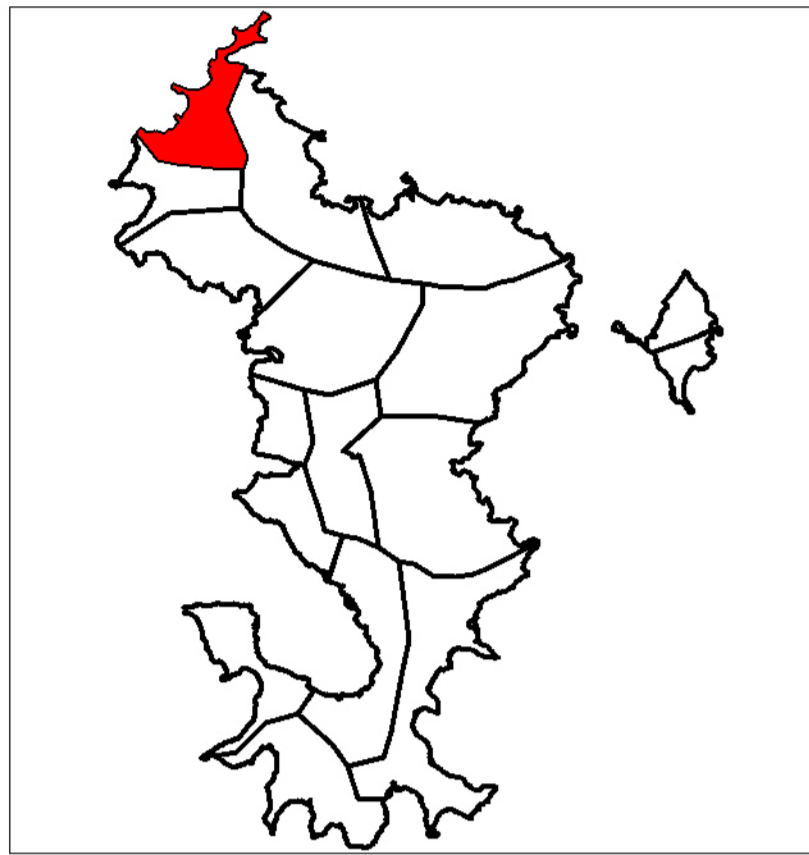


# Commune de M'TSAMBORO

## CARTOGRAPHIE DES ENJEUX

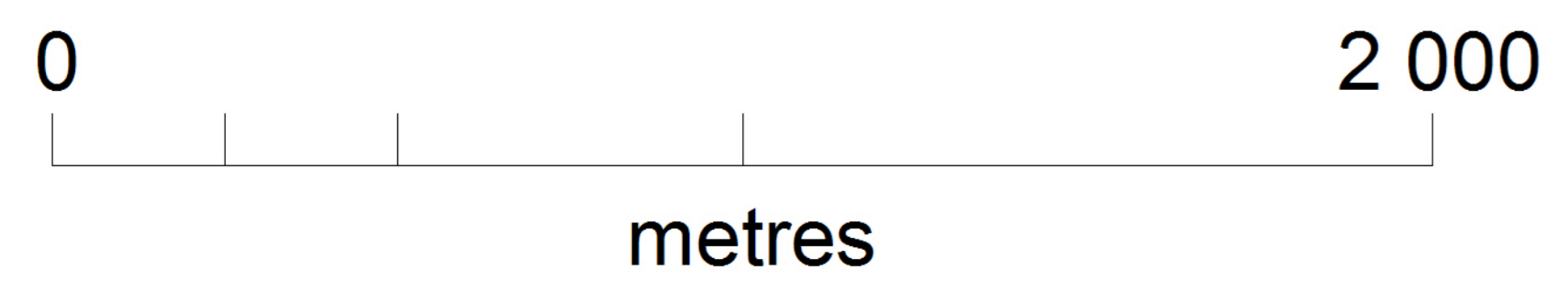
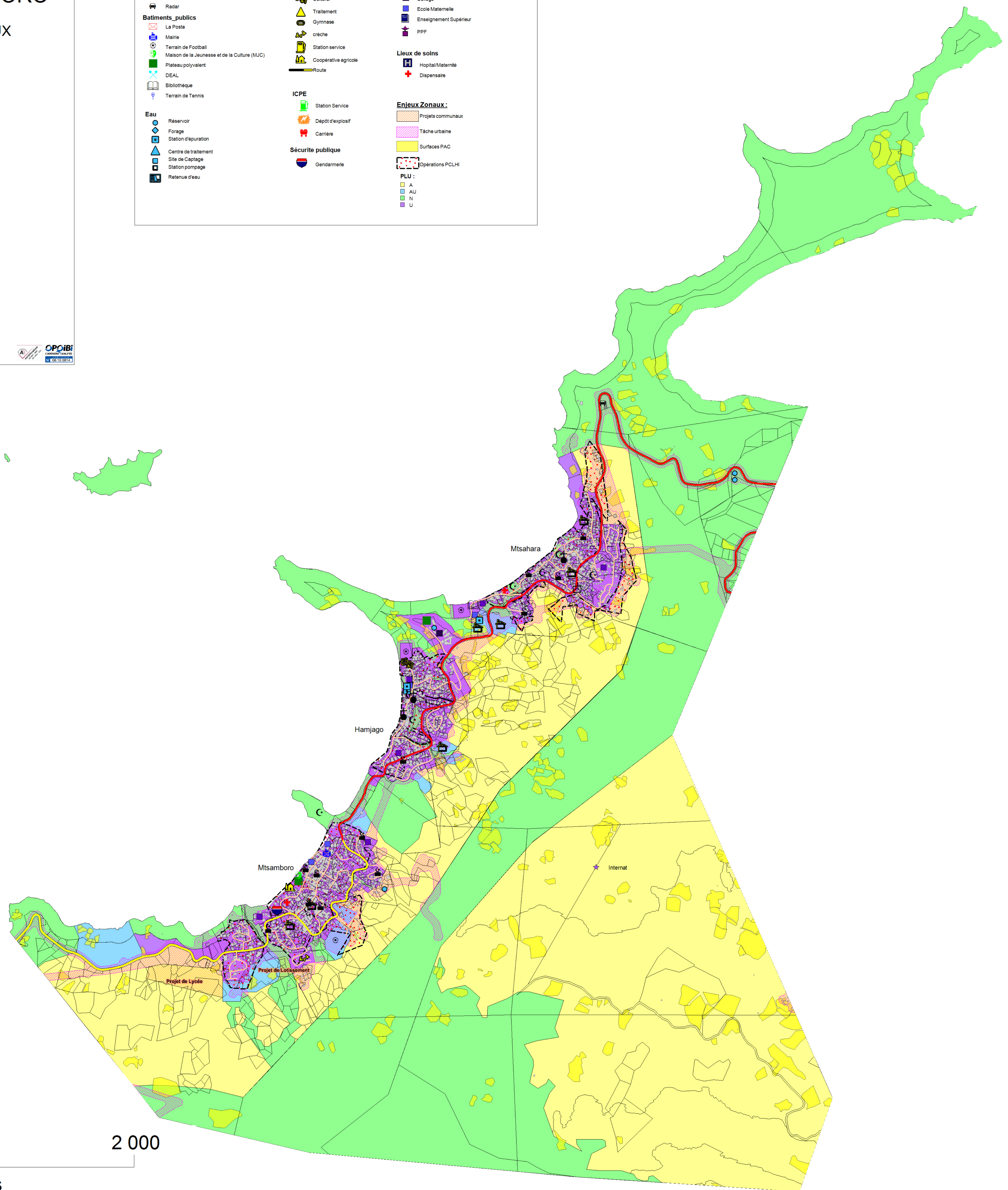
### "Carte des enjeux"

Echelle : 1 / 10 000



Version définitive 2018 (dernière modification 04/2016)

<b>Enjeux ponctuels :</b> <b>Autres équipements</b> Antenne Bâtiment religieux divers Centre équestre Cimetière Coopérative Agricole Marché Mosquée Radar <b>Batiments publics</b> La Poste Mairie Terrain de Football Maison de la Jeunesse et de la Culture (MJC) Piscine polyvalent DESAL Bibliothèque Terrain de Tennis <b>Eau</b> Reservoir Forage Station d'épuration Centre de traitement Site de Captage Station pompage Retenue d'eau	<b>Projets</b> Caserne de pompier Barge Marché Site de recherche Logements Culturel Traitement Gymnase crèche Station service Coopérative agricole Route <b>ICPE</b> Station Service Dépôt d'explosif Carrière <b>Sécurité publique</b> Gendarmerie	<b>Equipements structurants</b> Centre d'enfouissement des déchets Route secondaire Route Nationale Route Départementale <b>Etablissements scolaires</b> Ecole Primaire Lycée Collège Ecole Maternelle Enseignement Supérieur PPP <b>Lieux de soins</b> Hôpital/Maternité Dispensaire <b>Enjeux Zonaux :</b> Projets communaux Tâche urbaine Surfaces PAC Opérations PCLHI <b>PLU :</b> A AU N U
--	---	--



Cadastre de M'TSAMBORO parcellaire de 2012, basé de 2011  
 note : Les limites parcellaires figurées sur ce plan résultent d'un agrandissement du plan cadastral. L'emplacement de ces limites est donc donné à titre indicatif et provisoire.  
 Seuls une délimitation et un bornage contradictoire sur les lieux permettront d'en fixer définitivement ces limites.